

# สถานการณ์ การจำหน่ายไฟฟ้า ของ PEA

เดือนกันยายน 2567

"Smart Energy for Better Life and Sustainability"

## หน่วยจำหน่ายไฟฟ้า ปี 2566 - 2567

ล้านหน่วย

16,000

15,000

14,000

13,000

12,000

11,000

10,000

9,000

—○— หน่วยจำหน่าย

—●— ค่าเฉลี่ยย้อนหลัง 3 เดือน



การจำหน่ายไฟฟ้า

**+2.88%**

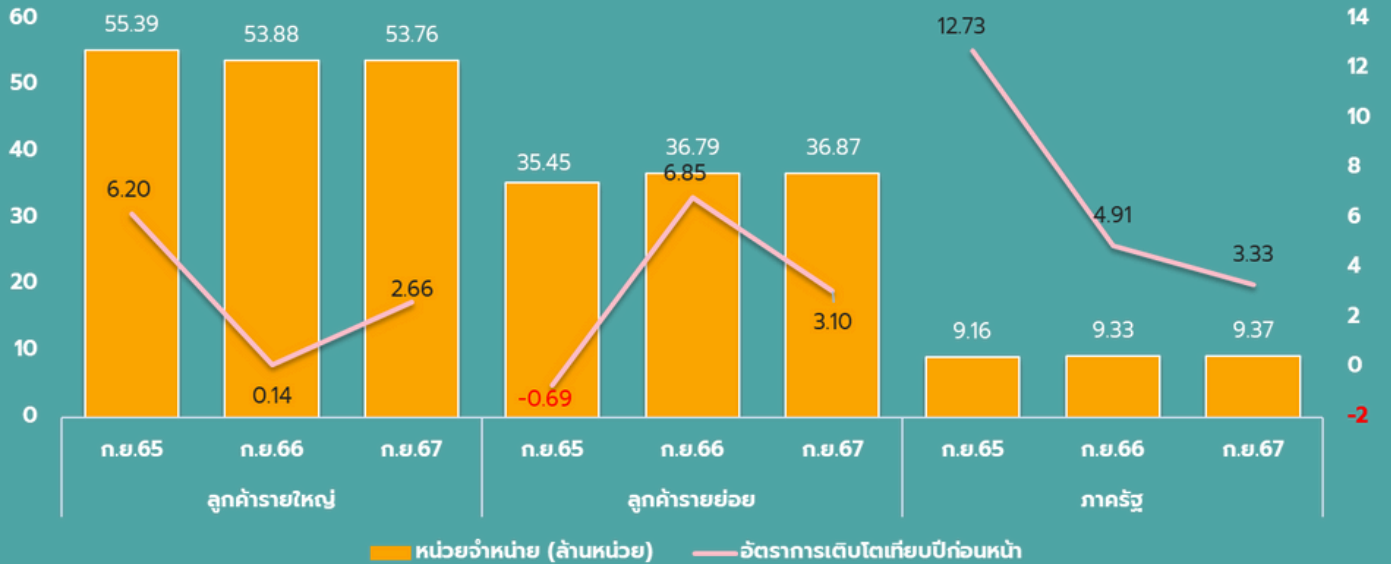
YoY

การใช้ไฟฟ้าขยายตัวโดยมีแรงสนับสนุนจากเศรษฐกิจที่มีแนวโน้มดีขึ้นจากการส่งออก และการท่องเที่ยวเริ่มเข้าสู่ช่วง High Season ประกอบกับนโยบายภาครัฐที่มีความชัดเจนเพิ่มมากขึ้น ซึ่งส่งผลดีต่อการบริโภคภาคเอกชน

หน่วยจำหน่ายไฟฟ้า : สัดส่วนร้อยละ และอัตราการเติบโตของกลุ่มลูกค้า เดือน ก.ย.

สัดส่วนร้อยละ

ร้อยละ



ลูกค้ารายใหญ่

+2.66%  
YoY

**กลุ่มอุตสาหกรรม +1.20% YoY**

ขยายตัวตามความต้องการสินค้าอุตสาหกรรมที่เพิ่มขึ้น ประกอบกับนโยบายกระตุ้นเศรษฐกิจของรัฐบาลและโครงการจัดตั้งนิคมอุตสาหกรรมแห่งใหม่ สินค้าที่มีการขยายตัว ได้แก่ เครื่องคอมพิวเตอร์ อุปกรณ์และส่วนประกอบ เครื่องจักรกลและส่วนประกอบ เครื่องปรับอากาศ โดยมีการส่งออกไปยัง ตลาดสหรัฐอเมริกา จีน เกาหลี อินโดนีเซีย ญี่ปุ่น และออสเตรเลีย เป็นต้น

**กลุ่มพาณิชย์รายใหญ่ +7.87% YoY**

จากการส่งออกที่ขยายตัวต่อเนื่องในทุกหมวดสินค้า โดยเฉพาะสินค้าเกษตร และอาหารในตลาดโลก มีความต้องการที่เพิ่มขึ้น รวมทั้งสินค้าอิเล็กทรอนิกส์ และเครื่องใช้ไฟฟ้าที่เติบโตต่อเนื่อง ซึ่งเป็นสินค้าที่มีคุณภาพและราคาที่แข่งขันได้

ลูกค้ารายย่อย

+3.10%  
YoY

**กลุ่มบ้านอยู่อาศัย +3.32% YoY**

ขยายตัวจากมาตรการกระตุ้นเศรษฐกิจผ่านการโอนเงินให้กับกลุ่มเปราะบาง รายละ 10,000 บาท

**กลุ่มพาณิชย์รายย่อย +2.42% YoY**

สถานการณ์การท่องเที่ยวในพื้นที่ที่ได้รับผลกระทบจากอุทกภัยเริ่มกลับเข้าสู่ภาวะปกติ ทำให้มีจำนวนนักท่องเที่ยวเพิ่มขึ้น ประกอบกับมาตรการกระตุ้นการท่องเที่ยวทั้งจากภาครัฐและเอกชนที่ยังดำเนินต่อเนื่อง

ภาครัฐ

+3.33%  
YoY

ตามการใช้ไฟฟ้าของหน่วยงานราชการส่วนภูมิภาค และส่วนท้องถิ่นต่าง ๆ เช่น สำนักงานราชการ โรงพยาบาล สถานีตำรวจ โรงเรียน เป็นต้น



www.pea.co.th



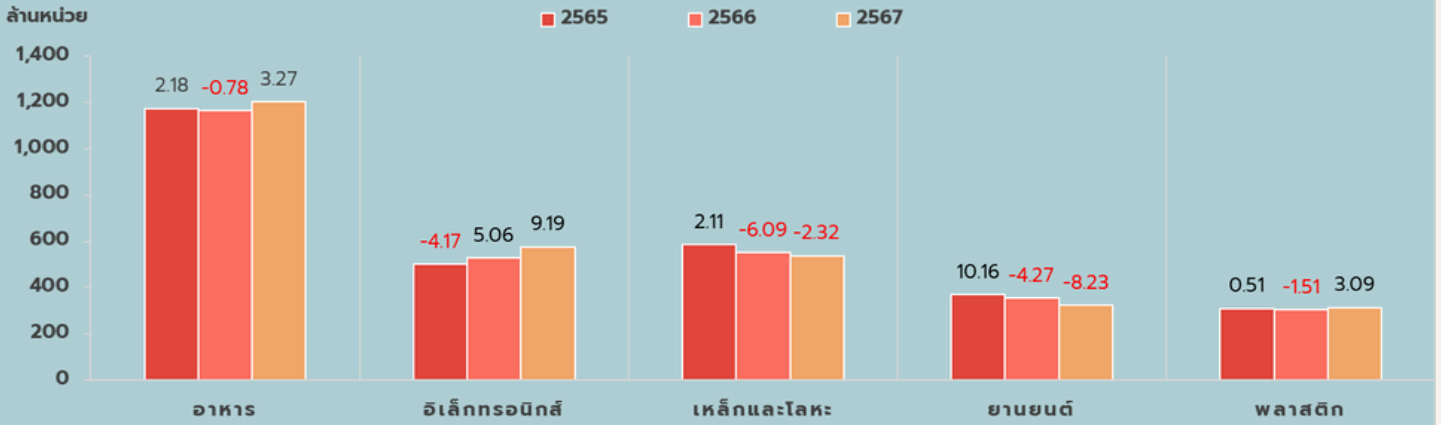
การไฟฟ้าส่วนภูมิภาค PEA



PEAchannelThailand

# หมวดการผลิต +0.61% YoY

## หน่วยจำหน่ายหมวดการผลิต สูงสุด 5 อันดับแรก เดือน ก.ย.



+3.27% YoY	อาหาร	ธุรกิจผลิตอาหารขยายตัวตามการส่งออก ได้แก่ ปลากระป๋อง เนื้อสัตว์แช่เย็น แช่แข็ง และอาหารสัตว์เลี้ยง ที่เพิ่มขึ้นจาก สหรัฐอเมริกา แคนาดา และออสเตรเลีย เพื่อสต็อกสินค้าไว้รองรับความต้องการในช่วงเทศกาลและวันหยุดปลายปี รวมทั้งการส่งออกผลิตภัณฑ์จากไก่ที่เพิ่มขึ้น จากคู่แข่งที่มีปัญหาใช้หวั่นก
+9.19% YoY	อิเล็กทรอนิกส์	ขยายตัวตามการส่งออกของสินค้าในหมวดสินค้าอิเล็กทรอนิกส์ และเครื่องใช้ไฟฟ้า โดยมีการซื้อเพื่ออัปเดตอุปกรณ์ใหม่ที่มีฟังก์ชัน AI เพื่อรองรับการทำงานในยุคดิจิทัล เนื่องจากสินค้าส่งออกจากประเทศไทย มีคุณภาพและสามารถแข่งขันทางด้านราคาได้
-2.32% YoY	เหล็กและโลหะ	ปริมาณการผลิตลดลงจากภาคอุตสาหกรรมต่อเนื่องอื่น ๆ มีการผลิตชะลอตัว ประกอบกับการเข้ามาตีตลาดของเหล็กราคาถูกจากต่างประเทศที่มีความได้เปรียบด้านโครงสร้างราคา โดยผลิตภัณฑ์ที่มีการหดตัว ได้แก่ เหล็กทรงยาว เหล็กแผ่นชุบ เหล็กทรงแบน เหล็กแผ่นรีดร้อน เหล็กแผ่นเคลือบสังกะสี เป็นต้น
-8.23% YoY	ยานยนต์	หดตัวจากรถบรรทุกปิคอัพ รถยนต์นั่งขนาดเล็ก รถยนต์ไฮบริดขนาดมากกว่า 1,800 ซีซี เป็นหลัก ตามการหดตัวของตลาดในประเทศและตลาดส่งออก จากภาวะเศรษฐกิจชะลอตัว และสถาบันการเงินเข้มงวดในการอนุมัติสินเชื่อ
+3.09% YoY	พลาสติก	การผลิตสินค้าบรรจุภัณฑ์พลาสติกเติบโตขึ้นจากความต้องการสินค้าบรรจุภัณฑ์ Single-Use ที่เพิ่มสูงขึ้นทั้งในและต่างประเทศ รวมถึงการส่งออกเม็ดพลาสติกที่ขยายตัว โดยประเทศอินเดีย จีน และประเทศในกลุ่มอาเซียน มีความต้องการเม็ดพลาสติกเพิ่มสูงขึ้น

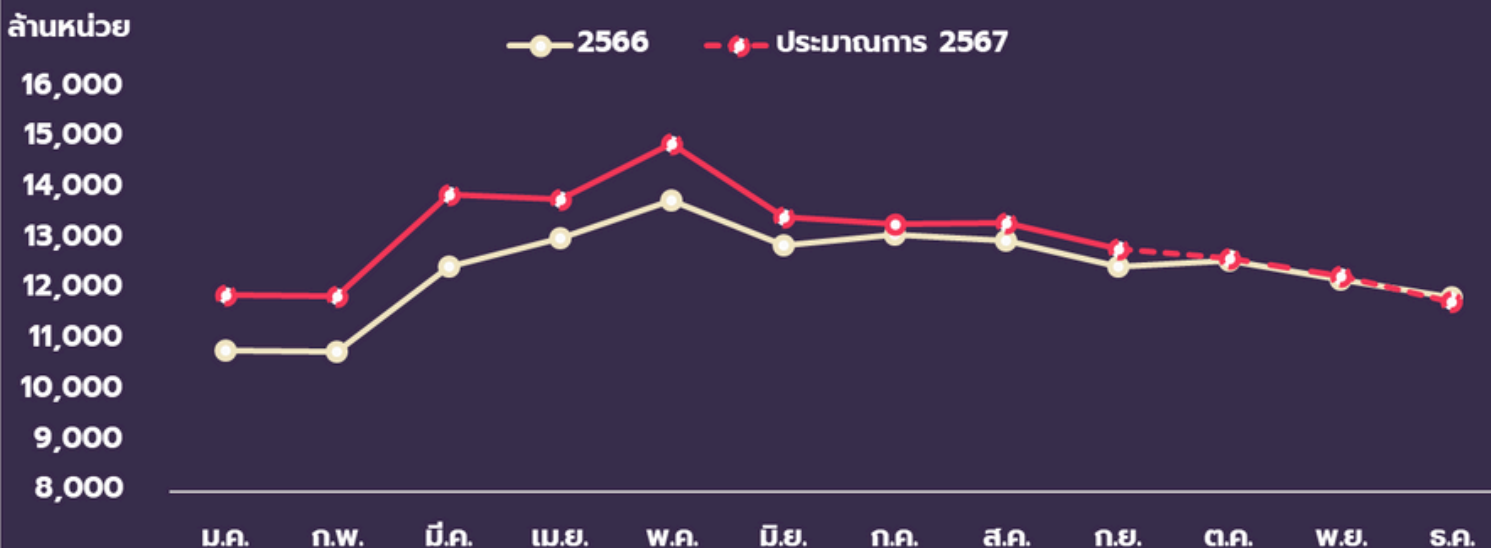


## หมวดการขายและโรงแรม

**+5.82%**  
YoY

จำนวนนักท่องเที่ยวต่างชาติเดินทางเข้ามาเพิ่มขึ้น จากปัจจัยส่งเสริมการเดินทาง ได้แก่ การฟื้นตัวด้านการเดินทางของนักท่องเที่ยวกลุ่มตลาดระยะไกล (Long haul) จากการเริ่มเข้าสู่ฤดูกาลท่องเที่ยว การมีมาตรการ Ease of traveling ของรัฐบาลที่ช่วยเพิ่มการอำนวยความสะดวกในการเดินทางสู่ไทย การยกเว้นวีซ่า ตม.6 ในด้านทางบก รวมถึงการกระตุ้นและส่งเสริมให้สายการบินเพิ่มจำนวนเที่ยวบินมากขึ้น

### หน่วยจำหน่ายไฟฟ้าปี 2566 และประมาณการปี 2567



**+4.71%** YoY

PEA ประเมินว่าสถานการณ์การจำหน่ายไฟฟ้าในปี 2567 จะขยายตัวที่ร้อยละ 4.80 โดยมีปัจจัยสนับสนุนจากการฟื้นตัวอย่างต่อเนื่องของภาคการท่องเที่ยว การขยายตัวในเกณฑ์ดีของการอุปโภคบริโภคภายในประเทศ การเพิ่มขึ้นของแรงขับเคลื่อนจากการใช้จ่ายและการลงทุนภาครัฐ รวมทั้งการกลับมาขยายตัวอย่างช้า ๆ ของการส่งออกสินค้าตามการฟื้นตัวของการค้าโลก



## Positive Factors

1. การลงทุนภาคเอกชนขยายตัวเร่งขึ้นจากโครงการลงทุนขนาดใหญ่ที่ได้รับการส่งเสริมการลงทุนผ่านมาตรการของ ซีไอโอ โดยเฉพาะในอุตสาหกรรมเป้าหมายที่ใช้เทคโนโลยีขั้นสูงและเป็นมิตรต่อสิ่งแวดล้อม และการลงทุนภาครัฐที่คาดว่าจะขยายตัวจากการเร่งรัดการเบิกจ่ายรายจ่ายลงทุนและการเร่งรัดโครงการโครงสร้างพื้นฐานขนาดใหญ่ อาทิ โครงการรถไฟความเร็วสูงเชื่อม 3 สนามบิน โครงการพัฒนาท่าเรือแหลมฉบังเฟส 3 และโครงการรถไฟทางคู่ในเส้นทางต่าง ๆ ซึ่งจะช่วยยกระดับศักยภาพการแข่งขันและกระตุ้นการลงทุนต่อเนื่องในภาคเอกชน
2. ความต้องการสินค้าเกษตรของไทยมีแนวโน้มเติบโตอย่างต่อเนื่อง โดยเฉพาะในช่วงเทศกาลและฤดูกาลท่องเที่ยวที่เกี่ยวเนื่อง นอกจากนี้แนวโน้มการลดลงของค่าระวางเรือขนส่งสินค้าจะช่วยลดต้นทุนด้านโลจิสติกส์และเสริมสร้างขีดความสามารถในการแข่งขันให้แก่ผู้ส่งออกไทย ทำให้สินค้าไทยมีโอกาสเข้าถึงตลาดต่างประเทศได้มากขึ้น
3. นโยบายกระตุ้นเศรษฐกิจต่าง ๆ ของภาครัฐ เช่น นโยบายดิจิทัลวอลเล็ตของรัฐบาลจะสามารถดำเนินการต่อไปได้ ขณะที่เศรษฐกิจไทยมีแนวโน้มฟื้นตัวจากการเร่งเบิกจ่ายงบประมาณที่ปรับตัวดีขึ้น การส่งออกฟื้นตัวรวมทั้งการท่องเที่ยวที่กำลังเข้าสู่ช่วง High Season ส่งผลดีต่อการบริโภคภาคเอกชน
4. ในช่วงไตรมาสสุดท้ายของปี 2567 การท่องเที่ยวจะกลับมาคึกคัก เนื่องจากเข้าสู่ฤดูท่องเที่ยว และได้รับผลบวกจากการจัดกิจกรรมส่งเสริมการท่องเที่ยวของภาครัฐและมาตรการยกเว้นการตรวจลงตราหรือวีซ่าฟรีให้กับนักท่องเที่ยว 93 ประเทศ ส่งผลดีต่อการใช้จ่ายและการบริโภคสินค้า
5. การพัฒนาแรงงานโดยสร้างทักษะใหม่ที่ทำให้สอดคล้องกับความต้องการขององค์กร พัฒนาเพื่อยกระดับทักษะที่มีอยู่เดิมให้ดียิ่งขึ้น เรียนรู้เทคโนโลยีใหม่ ๆ นำมาประยุกต์ใช้กับการทำงาน เพื่อส่งเสริมการพัฒนาทักษะของแรงงานให้ตรงตามความต้องการของตลาดโลก

## Negative Factors

1. กิจกรรมทางเศรษฐกิจในช่วงไตรมาสสุดท้ายของปี 2567 ยังมีแนวโน้มได้รับผลกระทบจากอุทกภัยอย่างต่อเนื่อง จากในเดือนกันยายน 2567 ที่เกิดผลกระทบต่อภาคเหนือ คาดว่าปัญหาอุทกภัยในรอบนี้จะทำให้เกิดความเสียหายราว 3 - 5 หมื่นล้านบาท โดยภาคการเกษตรได้รับผลกระทบมากที่สุด ทั้งนี้ยังคงต้องเฝ้าระวังพายุลูกใหม่ที่อาจเข้าไทยในช่วงเดือนตุลาคมที่อาจทำให้สถานการณ์น้ำท่วมขยายวงกว้างมากขึ้น
2. ปัญหาการกุ่มตลาดของสินค้าจีน ส่งผลกระทบต่อภาคการผลิตของไทย ขณะที่ผู้ประกอบการต้องเผชิญการแข่งขันที่สูงขึ้น การแข็งค่าของเงินบาทอย่างรวดเร็วกดดันภาคการส่งออกโดยเฉพาะกลุ่มสินค้าเกษตรและอาหารที่ใช้วัตถุดิบในประเทศเป็นหลัก และกระทบขีดความสามารถในการแข่งขันของสินค้าไทย
3. สถานการณ์ความขัดแย้งในตะวันออกกลางที่ยังคงยืดเยื้อและรุนแรงขึ้นโดยเฉพาะอิสราเอลและอิหร่าน ส่งผลให้ต้นทุนค่าขนส่งสินค้าเพิ่มขึ้น ทั้งค่าระวางเรือ (Freight) และค่าธรรมเนียมต่าง ๆ โดยเฉพาะในเส้นทางสหรัฐอเมริกา และยุโรป นอกจากนี้ค่าเงินบาทที่แข็งค่าขึ้นอย่างรวดเร็ว และค่อนข้างผันผวน ส่งผลกระทบต่อภาคการส่งออก ทำให้สินค้าไทยแพงขึ้นและรายได้ในรูปเงินบาทลดลง
4. สินค้าส่งออกของไทยอาจมีความเสี่ยงที่จะถูกมาตรการปรับเพิ่มภาษีศุลกากรขาเข้าของประธานาธิบดีทรัมป์ เนื่องจากไทยมียอดเกินดุลการค้ากับสหรัฐอเมริกาสูงเป็นอันดับที่ 12 ในบรรดาคู่ค้าทั้งหมด การถูกเพิ่มภาษีนำเข้าอาจทำให้สินค้าจากไทยมีราคาสูงขึ้นในตลาดสหรัฐอเมริกาซึ่งอาจกระทบต่อยอดส่งออกของไทยโดยรวม
5. ความขัดแย้งในภูมิภาคต่าง ๆ ที่เริ่มรุนแรงมากขึ้นอาจเป็นข้อจำกัดและส่งผลกระทบต่อภาคเติบโตของเศรษฐกิจไทยในระยะถัดไป เช่น สถานการณ์ความตึงเครียดในภูมิภาคตะวันออกกลางที่อาจส่งผลกระทบต่อราคากำลังงานให้ปรับตัวสูงขึ้น

กองเศรษฐกิจพลังงานไฟฟ้า ฝ่ายนโยบายเศรษฐกิจพลังงาน โทร. 02-590-9475



[www.pea.co.th](http://www.pea.co.th)



การไฟฟ้าส่วนภูมิภาค PEA



PEAchannelThailand

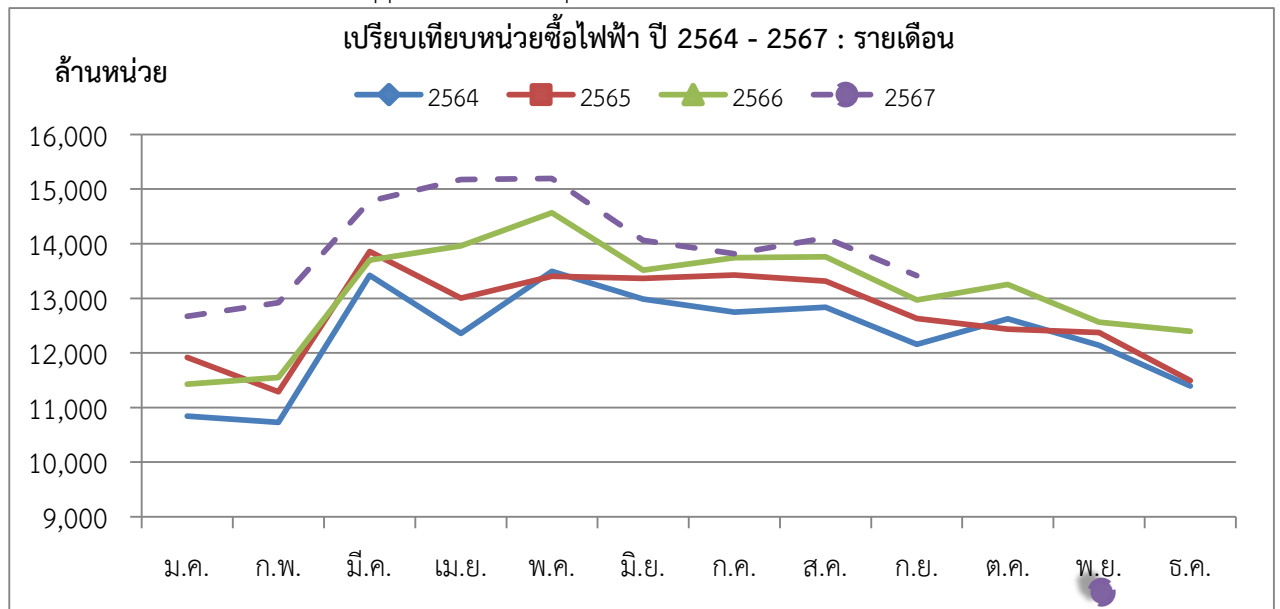
An aerial view of a city at dusk, with a yellow rounded rectangle overlay in the center containing the Thai text 'ข้อมูลอ้างอิง'. The background shows a dense urban landscape with various buildings, some with lights on, and a few white cloud outlines in the sky.

# ข้อมูลอ้างอิง

เปรียบเทียบหน่วยซื้อไฟฟ้า ปี 2564 - 2567 : รายเดือน

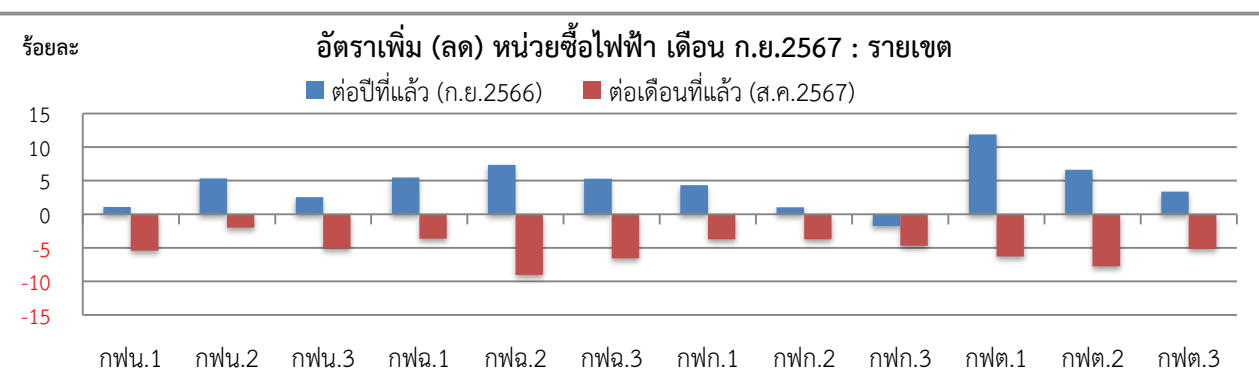
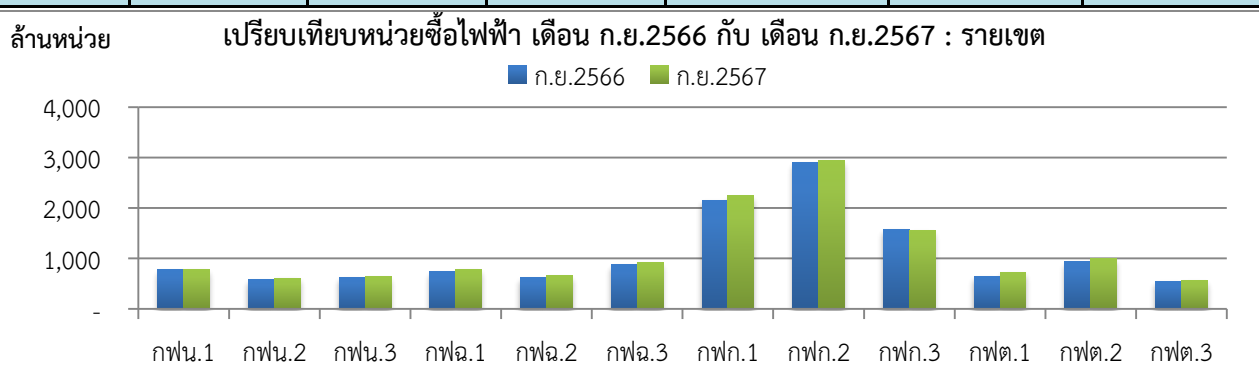
เดือน	หน่วยซื้อไฟฟ้า (ล้านบาท)				อัตราเพิ่ม - ลด (ร้อยละ)			
	2564	2565	2566	2567	2564	2565	2566	2567
ม.ค.	10,844.29	11,919.66	11,428.76	12,671.52	-7.63	9.92	-4.12	10.87
ก.พ.	10,728.82	11,289.14	11,550.41	12,922.53	-5.90	5.22	2.31	11.88
มี.ค.	13,419.42	13,858.33	13,701.52	14,780.54	3.61	3.27	-1.13	7.88
<b>ไตรมาส 1</b>	<b>34,992.53</b>	<b>37,067.14</b>	<b>36,680.69</b>	<b>40,374.58</b>	<b>-3.05</b>	<b>5.93</b>	<b>-1.04</b>	<b>10.07</b>
เม.ย.	12,357.54	13,004.70	13,959.92	15,177.50	4.94	5.24	7.35	8.72
พ.ค.	13,494.42	13,407.40	14,566.91	15,194.89	8.87	-0.64	8.65	4.31
มิ.ย.	12,988.49	13,366.53	13,514.30	14,062.09	10.70	2.91	1.11	4.05
<b>ไตรมาส 2</b>	<b>38,840.45</b>	<b>39,778.63</b>	<b>42,041.13</b>	<b>44,434.47</b>	<b>8.18</b>	<b>2.42</b>	<b>5.69</b>	<b>5.69</b>
<b>6 เดือน</b>	<b>73,832.98</b>	<b>76,845.77</b>	<b>78,721.82</b>	<b>84,809.05</b>	<b>2.55</b>	<b>4.08</b>	<b>2.44</b>	<b>7.73</b>
ก.ค.	12,748.62	13,425.06	13,746.54	13,818.94	3.66	5.31	2.39	0.53
ส.ค.	12,835.66	13,313.76	13,761.61	14,105.62	5.22	3.72	3.36	2.50
ก.ย.	12,158.71	12,629.82	12,972.73	13,413.56	0.65	3.87	2.72	3.40
<b>ไตรมาส 3</b>	<b>37,742.99</b>	<b>39,368.65</b>	<b>40,480.88</b>	<b>41,338.13</b>	<b>3.19</b>	<b>4.31</b>	<b>2.83</b>	<b>2.12</b>
<b>9 เดือน</b>	<b>111,575.97</b>	<b>116,214.42</b>	<b>119,202.70</b>	<b>126,147.18</b>	<b>2.76</b>	<b>4.16</b>	<b>2.57</b>	<b>5.83</b>
ต.ค.	12,624.30	12,435.88	13,253.60		8.75	-1.49	6.58	
พ.ย.	12,142.81	12,375.01	12,565.30		5.57	1.91	1.54	
ธ.ค.	11,393.53	11,493.18	12,397.97		3.66	0.87	7.87	
<b>ไตรมาส 4</b>	<b>36,160.64</b>	<b>36,304.07</b>	<b>38,216.88</b>		<b>6.04</b>	<b>0.40</b>	<b>5.27</b>	
<b>รวม</b>	<b>147,736.61</b>	<b>152,518.49</b>	<b>157,419.58</b>	<b>126,147.18</b>	<b>3.55</b>	<b>3.24</b>	<b>3.21</b>	<b>5.83</b>

หน่วยซื้อ : หน่วยซื้อ กฟผ. + พพ. + vspp + Solar Rooftop และผลิตเอง



เปรียบเทียบหน่วยซื้อไฟฟ้า เดือน กันยายน 2567 : รายเขต

กพข.	หน่วยซื้อไฟฟ้า (ล้านบาท)				อัตราเพิ่ม - ลด (ร้อยละ)	
	2566	2567		สะสมสำหรับปี (ม.ค.-ก.ย.2567)	ต่อปีที่แล้ว (ก.ย.2566)	ต่อเดือนที่แล้ว (ส.ค.2567)
	ก.ย.	ส.ค.	ก.ย.			
กพน.1	772.19	825.50	780.59	7,300.66	1.09	-5.44
กพน.2	579.12	622.49	610.14	5,732.77	5.36	-1.98
กพน.3	632.34	683.38	648.40	6,160.83	2.54	-5.12
<b>เหนือ</b>	<b>1,983.65</b>	<b>2,131.38</b>	<b>2,039.12</b>	<b>19,194.27</b>	<b>2.80</b>	<b>-4.33</b>
กพฉ.1	734.39	803.65	774.48	7,181.65	5.46	-3.63
กพฉ.2	621.57	733.50	667.36	6,477.29	7.37	-9.02
กพฉ.3	870.46	980.76	916.46	8,564.29	5.28	-6.56
<b>ตอ.ฉ.เหนือ</b>	<b>2,226.43</b>	<b>2,517.91</b>	<b>2,358.30</b>	<b>22,223.23</b>	<b>5.92</b>	<b>-6.34</b>
กพก.1	2,145.93	2,326.19	2,239.03	20,744.24	4.34	-3.75
กพก.2	2,904.50	3,048.13	2,935.07	27,447.28	1.05	-3.71
กพก.3	1,580.04	1,629.18	1,552.59	14,540.21	-1.74	-4.70
<b>กลาง</b>	<b>6,630.47</b>	<b>7,003.50</b>	<b>6,726.69</b>	<b>62,731.73</b>	<b>1.45</b>	<b>-3.95</b>
กพต.1	646.91	772.13	723.72	6,726.93	11.87	-6.27
กพต.2	933.72	1,079.53	995.64	9,910.90	6.63	-7.77
กพต.3	551.55	601.16	570.10	5,360.14	3.36	-5.17
<b>ใต้</b>	<b>2,132.18</b>	<b>2,452.83</b>	<b>2,289.45</b>	<b>21,997.96</b>	<b>7.38</b>	<b>-6.66</b>
<b>รวม</b>	<b>12,972.73</b>	<b>14,105.62</b>	<b>13,413.56</b>	<b>126,147.18</b>	<b>3.40</b>	<b>-4.91</b>





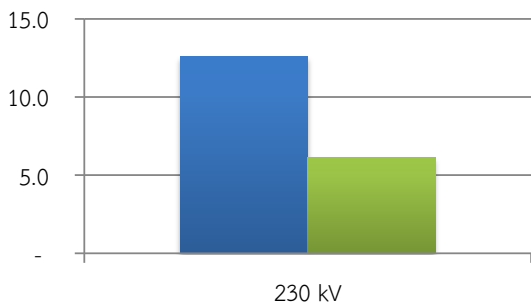
เปรียบเทียบหน่วยซื้อไฟฟ้า เดือน กันยายน 2567 : แรงแดันซื้อ

แรงแดันซื้อ	หน่วยซื้อไฟฟ้า (ล้านบาท)			สะสมสำหรับปี (ม.ค.-ก.ย.2567)	อัตราเพิ่ม - ลด (ร้อยละ)	
	2566	2567			ต่อปีที่แล้ว (ก.ย.2566)	ต่อเดือนที่แล้ว (ส.ค.2567)
	ก.ย.	ส.ค.	ก.ย.			
230 kV	12.59	3.17	6.14	109.16	-51.22	94.07
230 - 115 kV, 230 - 69 kV	7,789.09	8,574.29	8,204.72	76,407.43	5.34	-4.31
115 - 115 kV, 115 - 69 kV	1,518.18	1,731.14	1,655.68	15,162.74	9.06	-4.36
22 kV, 22 - 33 kV	3,652.87	3,797.02	3,547.02	34,467.86	-2.90	-6.58
<b>รวม</b>	<b>12,972.73</b>	<b>14,105.62</b>	<b>13,413.56</b>	<b>126,147.18</b>	<b>3.40</b>	<b>-4.91</b>

เปรียบเทียบหน่วยซื้อไฟฟ้า เดือน ก.ย.2566 กับ เดือน ก.ย.2567 : แรงแดันซื้อ

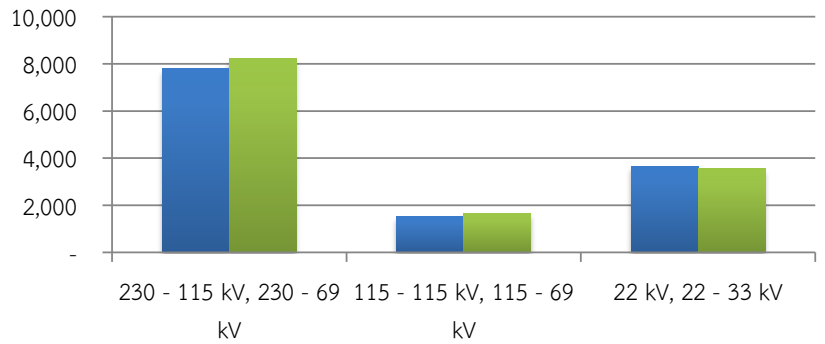
ล้านบาท

■ ก.ย.2566 ■ ก.ย.2567



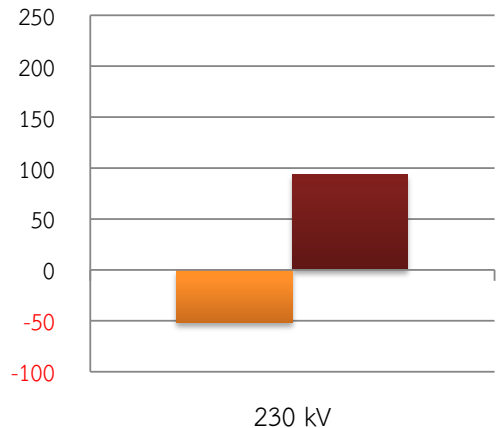
ล้านบาท

■ ก.ย.2566 ■ ก.ย.2567



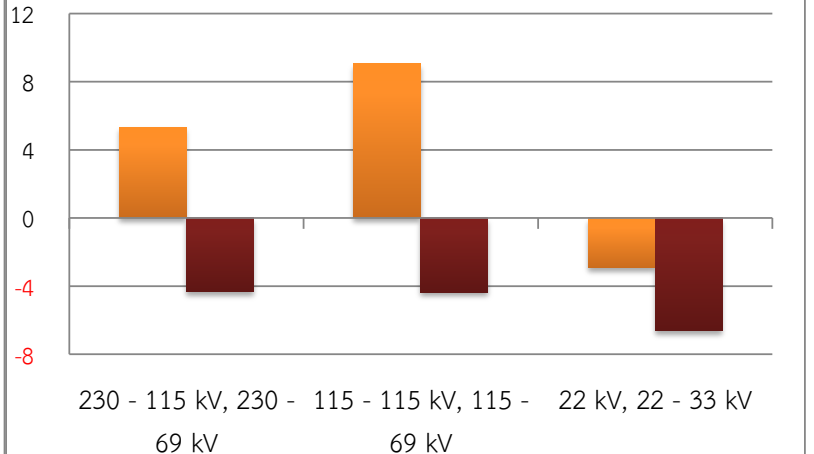
อัตราเพิ่ม (ลด) หน่วยซื้อไฟฟ้า เดือน ก.ย.2567 : แรงแดันซื้อ

ร้อยละ



■ ต่อปีที่แล้ว (ก.ย.2566) ■ ต่อเดือนที่แล้ว (ส.ค.2567)

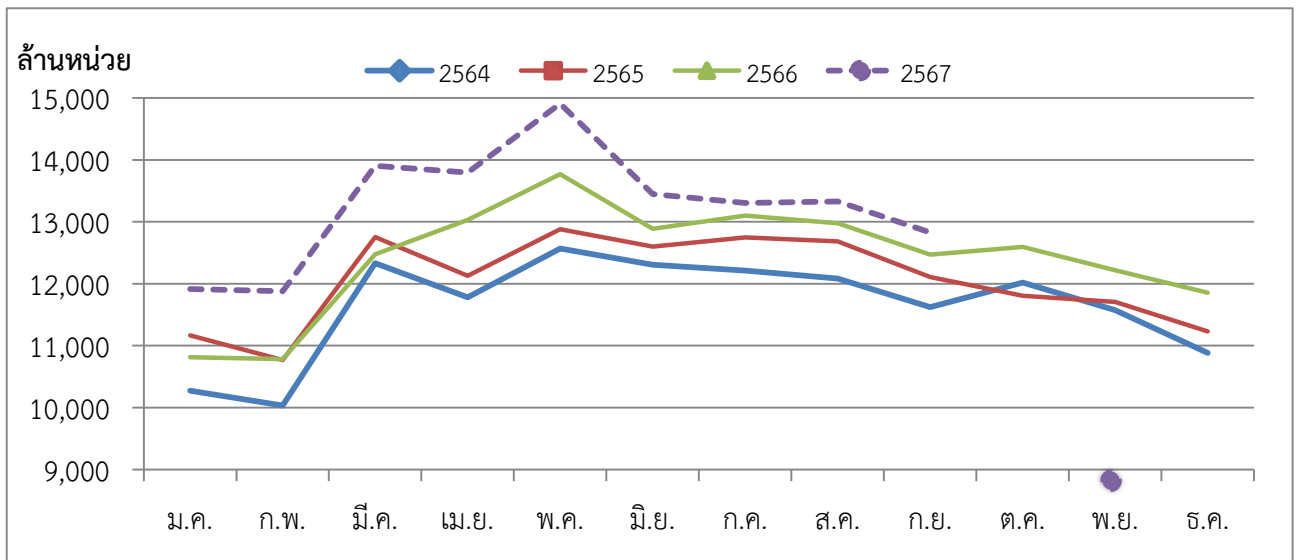
ร้อยละ



เปรียบเทียบหน่วยจำหน่ายไฟฟ้า ปี 2564 - 2567 : รายเดือน

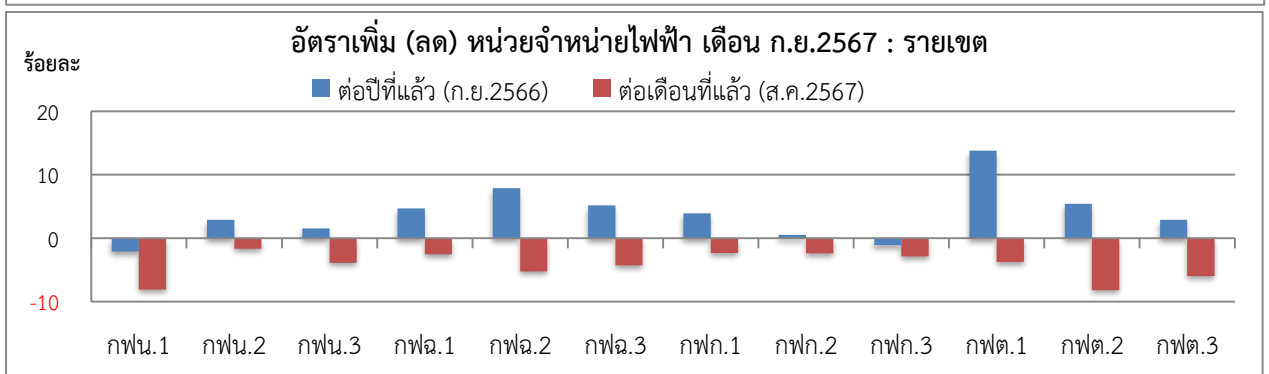
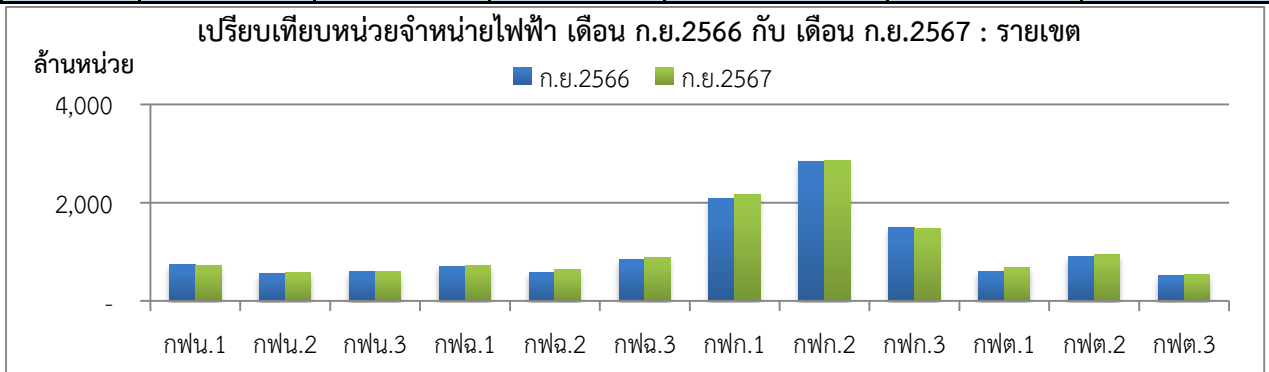
เดือน	หน่วยจำหน่ายไฟฟ้า (ล้านหน่วย)				อัตราเพิ่ม - ลด (ร้อยละ)			
	2564	2565	2566	2567	2564	2565	2566	2567
ม.ค.	10,274.10	11,164.40	10,815.79	11,916.95	-6.95	8.67	-3.12	10.18
ก.พ.	10,033.99	10,768.34	10,783.67	11,878.91	-6.89	7.32	0.14	10.16
มี.ค.	12,331.59	12,751.06	12,474.26	13,906.07	3.49	3.40	-2.17	11.48
<b>ไตรมาส 1</b>	<b>32,639.68</b>	<b>34,683.80</b>	<b>34,073.73</b>	<b>37,701.93</b>	<b>-3.24</b>	<b>6.26</b>	<b>-1.76</b>	<b>10.65</b>
เม.ย.	11,782.60	12,126.01	13,029.30	13,796.60	5.97	2.91	7.45	5.89
พ.ค.	12,568.58	12,880.46	13,769.06	14,906.76	9.02	2.48	6.90	8.26
มิ.ย.	12,305.14	12,601.10	12,888.38	13,449.11	10.35	2.41	2.28	4.35
<b>ไตรมาส 2</b>	<b>36,656.32</b>	<b>37,607.57</b>	<b>39,686.74</b>	<b>42,152.47</b>	<b>8.45</b>	<b>2.60</b>	<b>5.53</b>	<b>6.21</b>
<b>6 เดือน</b>	<b>69,296.00</b>	<b>72,291.37</b>	<b>73,760.47</b>	<b>79,854.41</b>	<b>2.61</b>	<b>4.32</b>	<b>2.03</b>	<b>8.26</b>
ก.ค.	12,210.00	12,749.38	13,101.96	13,303.16	5.22	4.42	2.77	1.54
ส.ค.	12,085.53	12,683.45	12,978.78	13,330.06	4.35	4.95	2.33	2.71
ก.ย.	11,623.33	12,110.65	12,468.55	12,827.97	0.76	4.19	2.96	2.88
<b>ไตรมาส 3</b>	<b>35,918.86</b>	<b>37,543.48</b>	<b>38,549.29</b>	<b>39,461.18</b>	<b>3.45</b>	<b>4.52</b>	<b>2.68</b>	<b>2.37</b>
<b>9 เดือน</b>	<b>105,214.86</b>	<b>109,834.85</b>	<b>112,309.76</b>	<b>119,315.59</b>	<b>2.90</b>	<b>4.39</b>	<b>2.25</b>	<b>6.24</b>
ต.ค.	12,018.63	11,805.94	12,594.84		7.11	-1.77	6.68	
พ.ย.	11,570.59	11,707.13	12,215.21		6.87	1.18	4.34	
ธ.ค.	10,883.15	11,230.71	11,856.30		3.01	3.19	5.57	
<b>ไตรมาส 4</b>	<b>34,472.37</b>	<b>34,743.78</b>	<b>36,666.35</b>		<b>5.70</b>	<b>0.79</b>	<b>5.53</b>	
<b>รวม</b>	<b>139,687.23</b>	<b>144,578.63</b>	<b>148,976.11</b>	<b>119,315.59</b>	<b>3.57</b>	<b>3.50</b>	<b>3.04</b>	<b>6.24</b>

เปรียบเทียบหน่วยจำหน่ายไฟฟ้า ปี 2564 - 2567 : รายเดือน



เปรียบเทียบหน่วยจำหน่ายไฟฟ้า เดือน กันยายน 2567 : รายเขต

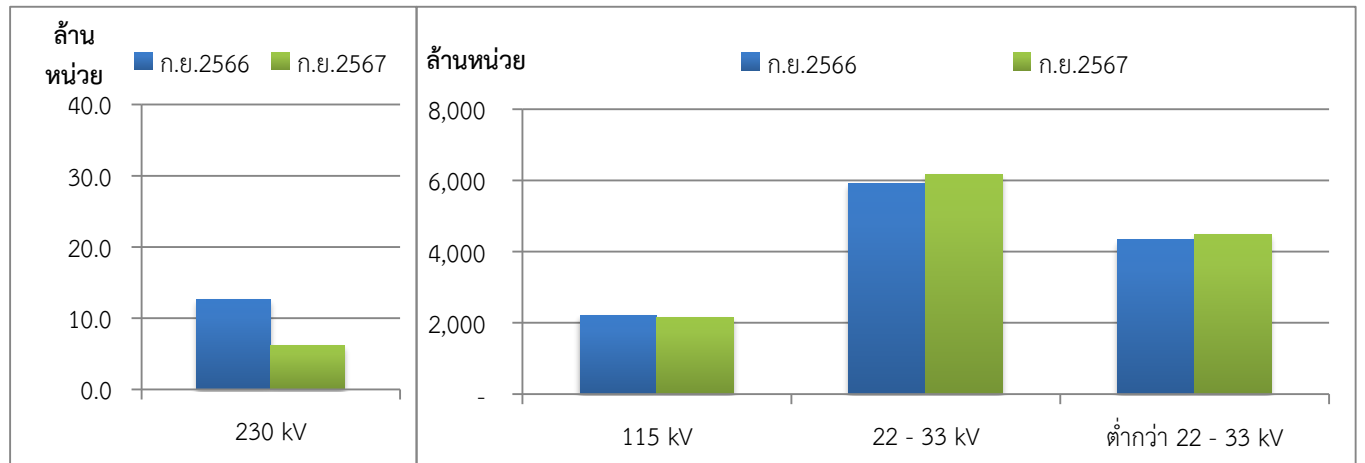
กฟข.	หน่วยจำหน่ายไฟฟ้า (ล้านหน่วย)			สะสมสำหรับปี (ม.ค.-ก.ย.2567)	อัตราเพิ่ม - ลด (ร้อยละ)	
	2566	2567			ต่อปีที่แล้ว (ก.ย.2566)	ต่อเดือนที่แล้ว (ส.ค.2567)
	ก.ย.	ส.ค.	ก.ย.			
กฟน.1	735.18	783.25	719.78	6,821.03	-2.09	-8.10
กฟน.2	556.59	582.36	572.72	5,366.36	2.90	-1.65
กฟน.3	595.30	628.97	604.52	5,668.74	1.55	-3.89
<b>เหนือ</b>	<b>1,887.07</b>	<b>1,994.57</b>	<b>1,897.01</b>	<b>17,856.13</b>	<b>0.53</b>	<b>-4.89</b>
กฟฉ.1	697.79	749.58	730.46	6,635.19	4.68	-2.55
กฟฉ.2	585.61	666.65	631.77	5,962.73	7.88	-5.23
กฟฉ.3	838.97	921.45	882.17	8,083.00	5.15	-4.26
<b>ตอ.ฉ.เหนือ</b>	<b>2,122.37</b>	<b>2,337.68</b>	<b>2,244.40</b>	<b>20,680.91</b>	<b>5.75</b>	<b>-3.99</b>
กฟก.1	2,093.19	2,226.92	2,175.11	19,954.70	3.91	-2.33
กฟก.2	2,843.89	2,928.40	2,858.29	26,493.68	0.51	-2.39
กฟก.3	1,496.25	1,523.84	1,480.15	13,729.27	-1.08	-2.87
<b>กลาง</b>	<b>6,433.34</b>	<b>6,679.16</b>	<b>6,513.55</b>	<b>60,177.66</b>	<b>1.25</b>	<b>-2.48</b>
กฟต.1	605.78	716.41	689.47	6,228.32	13.82	-3.76
กฟต.2	895.69	1,028.26	943.96	9,338.21	5.39	-8.20
กฟต.3	524.30	573.97	539.57	5,034.35	2.91	-5.99
<b>ใต้</b>	<b>2,025.77</b>	<b>2,318.64</b>	<b>2,173.01</b>	<b>20,600.89</b>	<b>7.27</b>	<b>-6.28</b>
<b>รวม</b>	<b>12,468.55</b>	<b>13,330.06</b>	<b>12,827.97</b>	<b>119,315.59</b>	<b>2.88</b>	<b>-3.77</b>



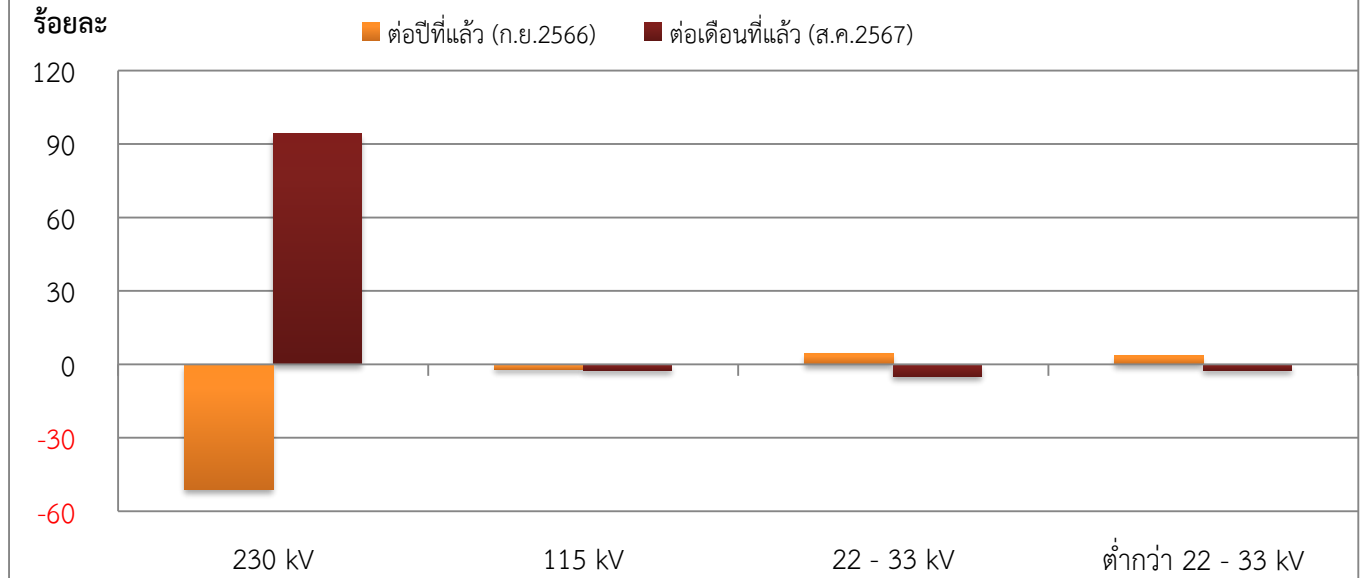
เปรียบเทียบหน่วยจำหน่ายไฟฟ้า เดือน กันยายน 2567 : แรงดันขาย

แรงดันขาย	หน่วยจำหน่ายไฟฟ้า (ล้านหน่วย)				อัตราเพิ่ม - ลด (ร้อยละ)	
	2566	2567		สะสมสำหรับปี (ม.ค.-ก.ย.2567)	ต่อปีที่แล้ว (ก.ย.2566)	ต่อเดือนที่แล้ว (ส.ค.2567)
	ก.ย.	ส.ค.	ก.ย.			
230 kV	12.60	3.17	6.15	109.20	-51.19	94.24
115 kV	2,201.06	2,212.59	2,158.26	19,960.25	-1.94	-2.46
22 - 33 kV	5,920.93	6,512.40	6,177.86	56,363.00	4.34	-5.14
ต่ำกว่า 22 - 33 kV	4,333.95	4,601.90	4,485.70	42,883.14	3.50	-2.53
<b>รวม</b>	<b>12,468.55</b>	<b>13,330.06</b>	<b>12,827.97</b>	<b>119,315.59</b>	<b>2.88</b>	<b>-3.77</b>

เปรียบเทียบหน่วยจำหน่ายไฟฟ้า เดือน ก.ย.2566 กับ เดือน ก.ย.2567 : แรงดันขาย



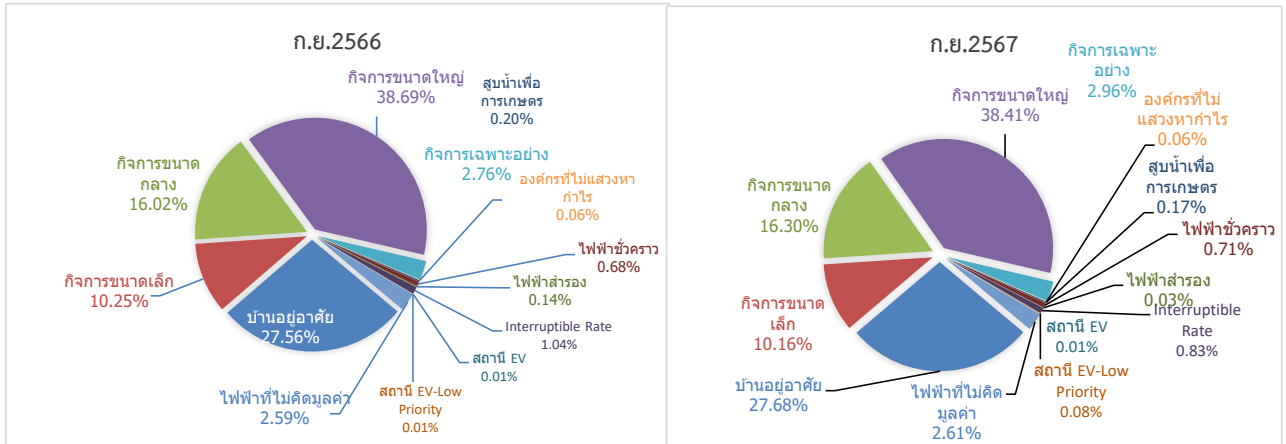
อัตราเพิ่ม (ลด) หน่วยจำหน่ายไฟฟ้า เดือน ก.ย.2567 : แรงดันขาย



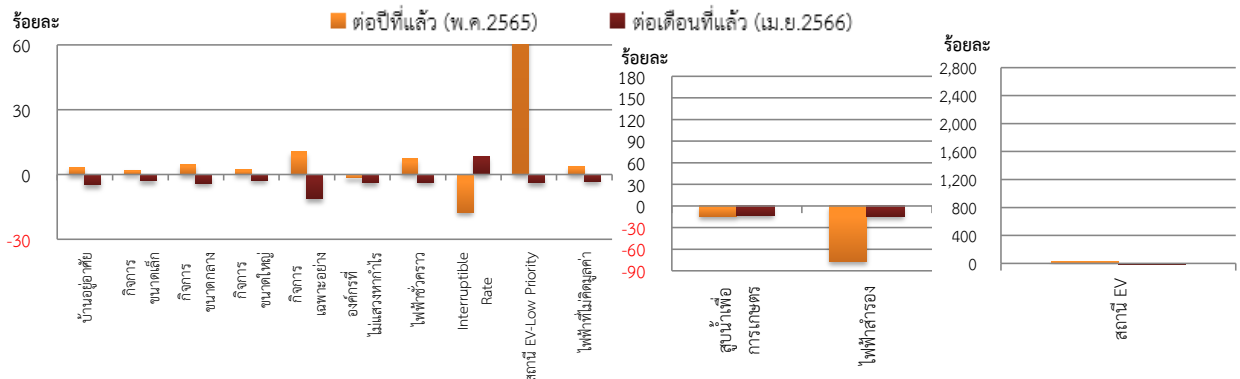
เปรียบเทียบหน่วยจำหน่ายไฟฟ้า เดือน กันยายน 2567 : ประเภทอัตราค่าไฟฟ้า

ประเภท อัตราค่าไฟฟ้า	หน่วยจำหน่ายไฟฟ้า (ล้านบาท)			สะสมสำหรับปี (ม.ค.-ก.ย.2567)	อัตราเพิ่ม - ลด (ร้อยละ)	
	2566	2567			ต่อปีที่แล้ว (ก.ย.2566)	ต่อเดือนที่แล้ว (ส.ค.2567)
	ก.ย.	ส.ค.	ก.ย.			
บ้านอยู่อาศัยไม่เกิน 150 หน่วย	577.89	563.11	546.27	5,942.03	-5.47	-2.99
บ้านอยู่อาศัยเกิน 150 หน่วย	2,858.30	3,166.29	3,004.00	28,289.88	5.10	-5.13
บ้านอยู่อาศัย	3,436.19	3,729.39	3,550.27	34,231.91	3.32	-4.80
กิจการขนาดเล็ก	1,277.84	1,342.73	1,303.77	12,186.33	2.03	-2.90
กิจการขนาดกลาง	1,997.75	2,179.30	2,091.19	18,927.53	4.68	-4.04
กิจการขนาดใหญ่	4,824.36	5,064.75	4,926.73	44,648.36	2.12	-2.73
กิจการเฉพาะอย่าง	343.51	426.83	379.35	3,815.97	10.43	-11.12
องค์กรที่ไม่แสวงหากำไร	7.19	7.36	7.08	65.41	-1.63	-3.87
สูบน้ำเพื่อการเกษตร	25.17	24.62	21.46	391.45	-14.74	-12.83
ไฟฟ้าชั่วคราว	84.49	93.99	90.62	841.20	7.25	-3.59
ไฟฟ้าสำรอง	16.92	4.60	3.94	78.64	-76.70	-14.22
Interruptible Rate	129.48	98.58	106.75	1,024.43	-17.56	8.29
สถานี EV	0.83	1.18	1.07	10.17	28.21	-9.85
สถานี EV-Low Priority	1.73	10.78	10.37	71.83	500.32573	-3.84
ไฟฟ้าที่ไม่คิดมูลค่า	323.08	345.94	335.38	3,022.36	3.81	-3.05
<b>รวม</b>	<b>12,468.55</b>	<b>13,330.06</b>	<b>12,827.97</b>	<b>119,315.59</b>	<b>2.88</b>	<b>-3.77</b>

เปรียบเทียบหน่วยจำหน่ายไฟฟ้า เดือน ก.ย.2566 กับ เดือน ก.ย.2567 : ประเภทอัตราค่าไฟฟ้า



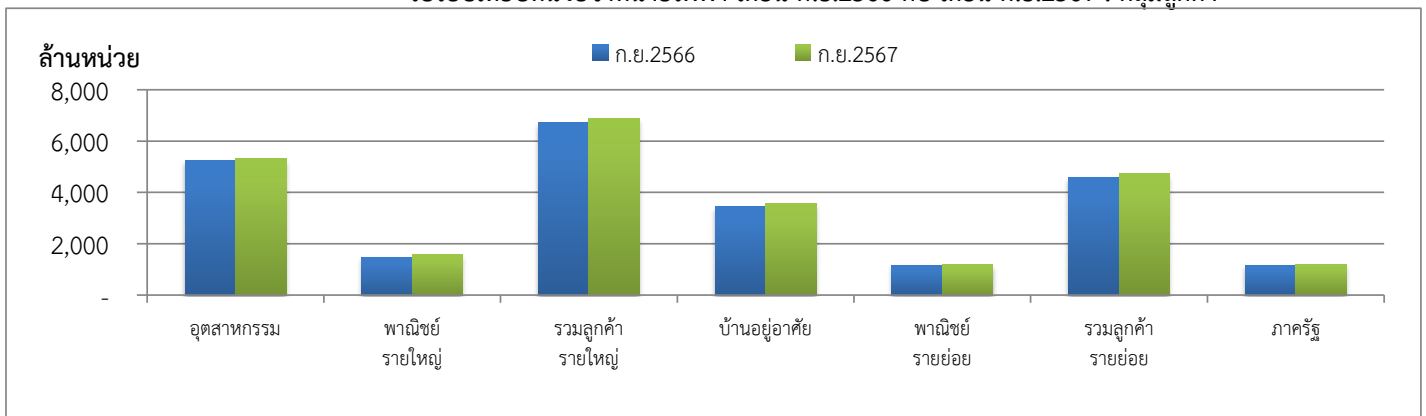
อัตราเพิ่ม (ลด) หน่วยจำหน่ายไฟฟ้า เดือน ก.ย.2567 : ประเภทอัตราค่าไฟฟ้า



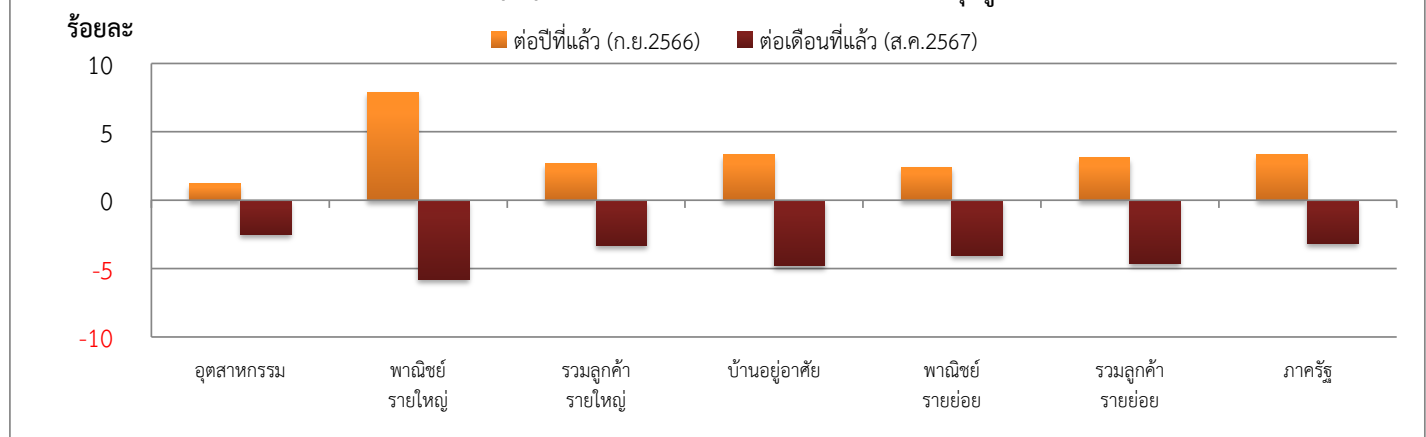
เปรียบเทียบหน่วยจำหน่ายไฟฟ้า เดือน กันยายน 2567 : กลุ่มลูกค้า

กลุ่มลูกค้า		หน่วยจำหน่ายไฟฟ้า (ล้านบาท)				อัตราเพิ่ม - ลด (ร้อยละ)	
		2566	2567		สะสมสำหรับปี (ม.ค.-ก.ย.2567)	ต่อปีที่แล้ว (ก.ย.2566)	ต่อเดือนที่แล้ว (ส.ค.2567)
		ก.ย.	ส.ค.	ก.ย.			
ลูกค้ารายใหญ่	อุตสาหกรรม	5,249.18	5,449.08	5,312.15	48,361.02	1.20	-2.51
	พาณิชย์รายใหญ่	1,468.72	1,681.32	1,584.38	14,696.38	7.87	-5.77
	รวมลูกค้ารายใหญ่	6,717.90	7,130.40	6,896.53	63,057.40	2.66	-3.28
ลูกค้ารายย่อย	บ้านอยู่อาศัย	3,436.19	3,729.39	3,550.27	34,231.91	3.32	-4.80
	พาณิชย์รายย่อย	1,151.23	1,228.72	1,179.15	11,158.47	2.42	-4.03
	รวมลูกค้ารายย่อย	4,587.42	4,958.11	4,729.41	45,390.38	3.10	-4.61
ภาครัฐ		1,163.23	1,241.55	1,202.02	10,867.81	3.33	-3.18
รวม		12,468.55	13,330.06	12,827.97	119,315.59	2.88	-3.77

เปรียบเทียบหน่วยจำหน่ายไฟฟ้า เดือน ก.ย.2566 กับ เดือน ก.ย.2567 : กลุ่มลูกค้า



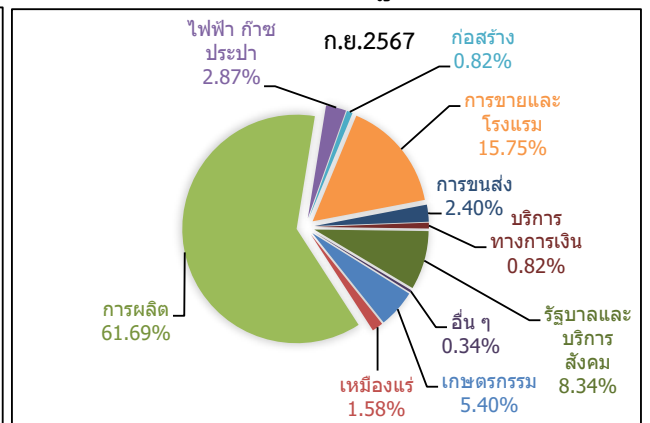
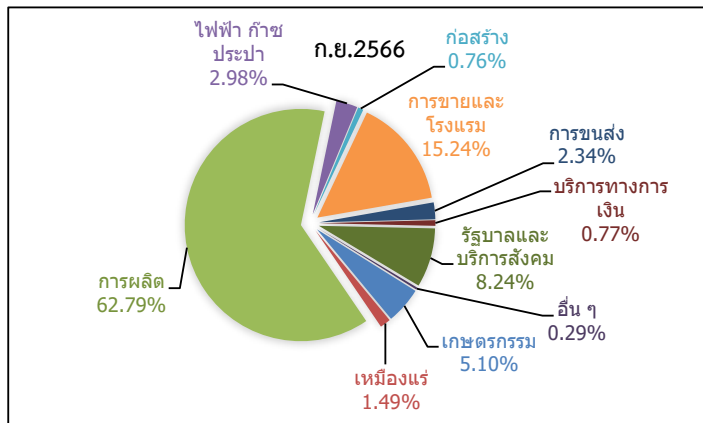
อัตราเพิ่ม (ลด) หน่วยจำหน่ายไฟฟ้า เดือน ก.ย.2567 : กลุ่มลูกค้า



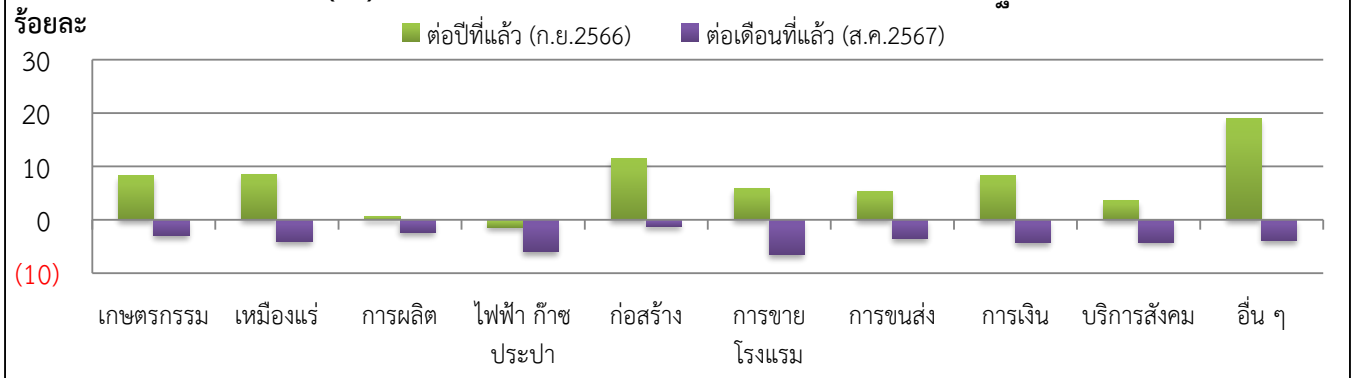
เปรียบเทียบหน่วยจำหน่ายไฟฟ้า เดือน กันยายน 2567 : กิจกรรมทางเศรษฐกิจ 10 หมวด

ประเภทกิจกรรมทางเศรษฐกิจ	หน่วยจำหน่ายไฟฟ้า (ล้านหน่วย)			สะสมสำหรับปี (ม.ค.-ก.ย.2567)	อัตราเพิ่ม - ลด (ร้อยละ)	
	2566	2567			ต่อปีที่แล้ว (ก.ย.2566)	ต่อเดือนที่แล้ว (ส.ค.2567)
	ก.ย.	ส.ค.	ก.ย.			
เกษตรกรรม	384.78	429.29	416.47	3,892.22	8.24	-2.99
เหมืองแร่	112.52	127.26	122.05	1,064.29	8.47	-4.10
การผลิตไฟฟ้า ก๊าซ ประปา	4,733.59	4,875.15	4,762.28	43,418.05	0.61	-2.32
ก่อสร้าง	57.11	64.41	63.64	537.50	11.43	-1.20
การขายและโรงแรม	1,148.60	1,300.00	1,215.43	11,549.00	5.82	-6.50
การขนส่ง	176.22	192.52	185.63	1,674.48	5.34	-3.58
บริการทางการเงิน	58.26	65.90	63.04	593.51	8.22	-4.33
รัฐบาลและบริการสังคม	621.42	671.52	643.41	5,647.12	3.54	-4.19
อื่น ๆ	21.75	26.94	25.87	231.44	18.98	-3.96
<b>รวม</b>	<b>7,538.71</b>	<b>7,988.34</b>	<b>7,719.18</b>	<b>70,677.53</b>	<b>2.39</b>	<b>-3.37</b>

เปรียบเทียบหน่วยจำหน่ายไฟฟ้า เดือน ก.ย.2566 กับ เดือน ก.ย.2567 : กิจกรรมทางเศรษฐกิจ 10 หมวด



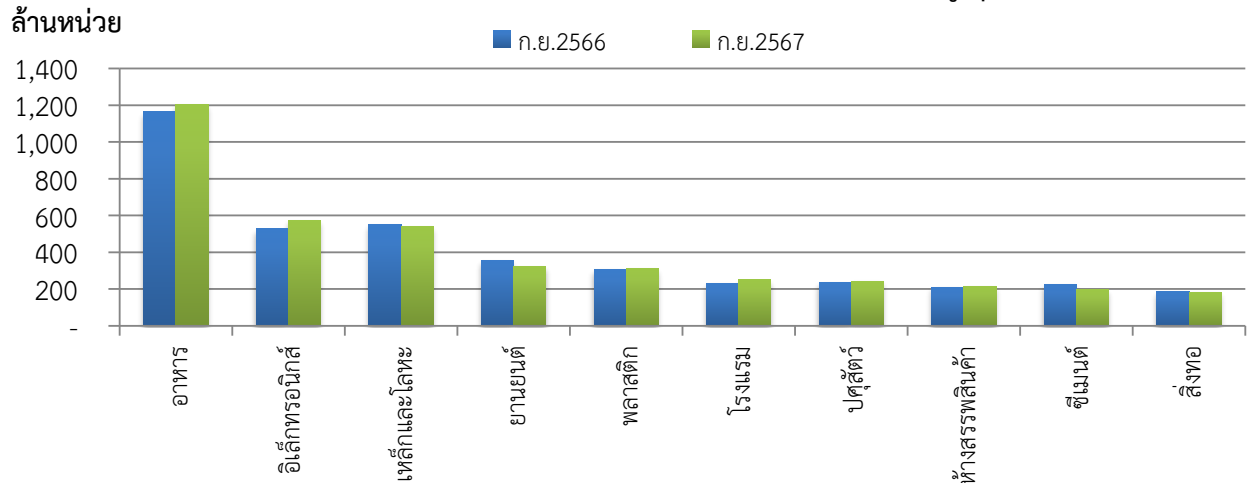
อัตราเพิ่ม (ลด) หน่วยจำหน่ายไฟฟ้า เดือน ก.ย.2567 : กิจกรรมทางเศรษฐกิจ 10 หมวด



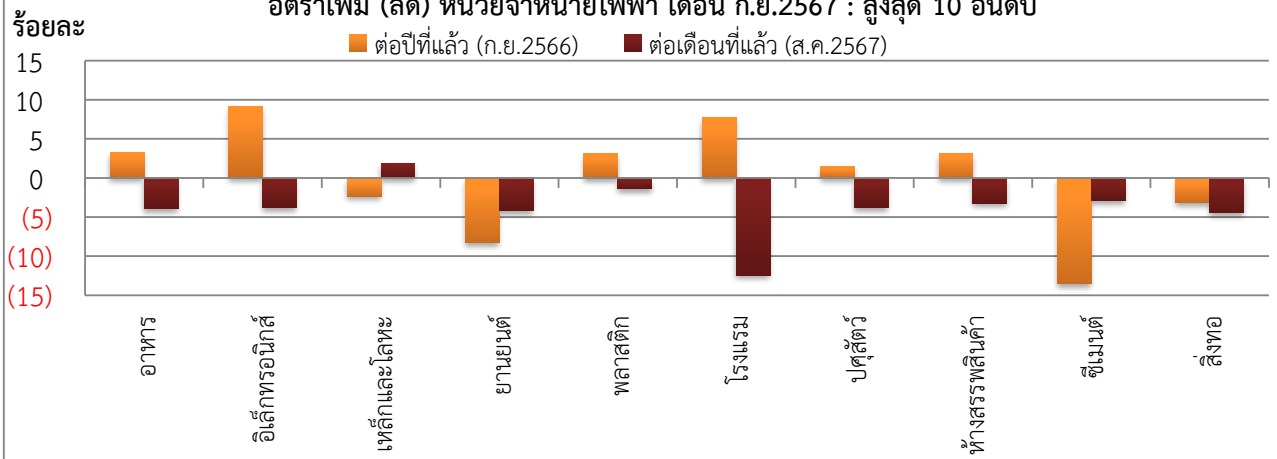
เปรียบเทียบหน่วยจำหน่ายไฟฟ้า เดือน กันยายน 2567 : สูงสุด 10 อันดับ

ประเภทกิจกรรม	หน่วยจำหน่ายไฟฟ้า (ล้านบาท)			สะสมสำหรับปี (ม.ค.-ก.ย.2567)	อัตราเพิ่ม - ลด (ร้อยละ)	
	2566	2567			ต่อปีที่แล้ว	ต่อเดือนที่แล้ว
	ก.ย.	ส.ค.	ก.ย.		(ก.ย.2566)	(ส.ค.2567)
อาหาร	1,164.81	1,251.31	1,202.88	10,828.25	3.27	-3.87
อิเล็กทรอนิกส์	527.29	598.11	575.73	5,227.57	9.19	-3.74
เหล็กและโลหะ	551.32	528.43	538.55	5,083.62	-2.32	1.92
ยานยนต์	353.59	338.48	324.48	2,914.55	-8.23	-4.13
พลาสติก	304.92	318.63	314.34	2,857.14	3.09	-1.35
โรงแรม	232.42	285.95	250.46	2,613.71	7.76	-12.41
ปุ๋ยสัตว์	238.36	251.45	241.83	2,170.60	1.45	-3.83
ห้างสรรพสินค้า	209.05	222.83	215.64	1,965.70	3.15	-3.23
ซีเมนต์	226.09	201.21	195.50	1,880.88	-13.53	-2.84
สิ่งทอ	189.26	191.85	183.37	1,650.31	-3.11	-4.42
<b>รวม</b>	<b>3,997.11</b>	<b>4,188.25</b>	<b>4,042.79</b>	<b>37,192.31</b>	<b>1.14</b>	<b>-3.47</b>

เปรียบเทียบหน่วยจำหน่ายไฟฟ้า เดือน ก.ย.2566 กับ เดือน ก.ย.2567 : สูงสุด 10 อันดับ



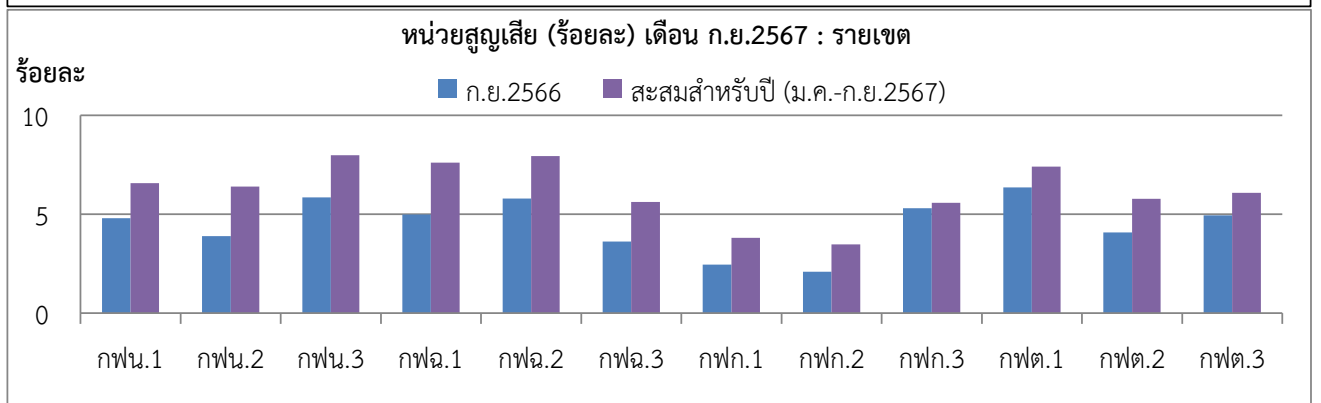
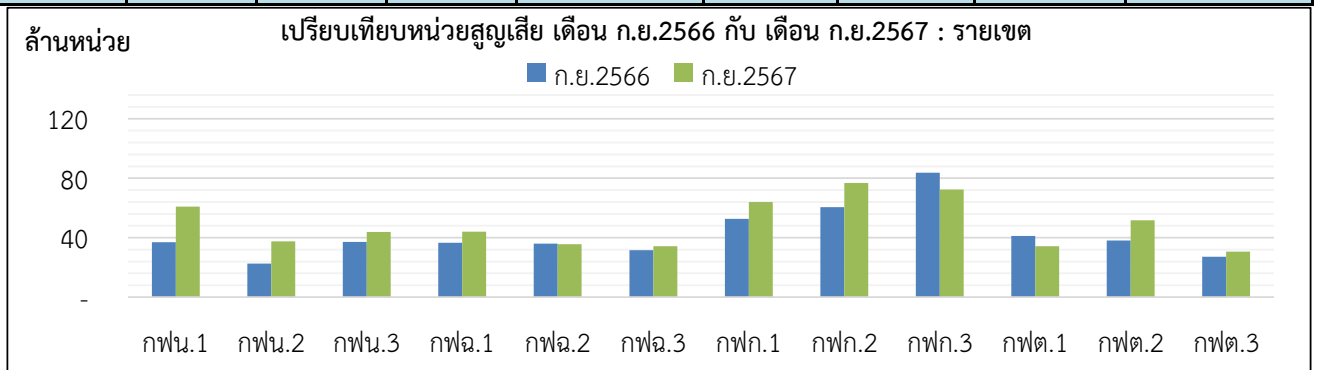
อัตราเพิ่ม (ลด) หน่วยจำหน่ายไฟฟ้า เดือน ก.ย.2567 : สูงสุด 10 อันดับ





เปรียบเทียบหน่วยสูญเสีย เดือน กันยายน 2567 : รายเขต

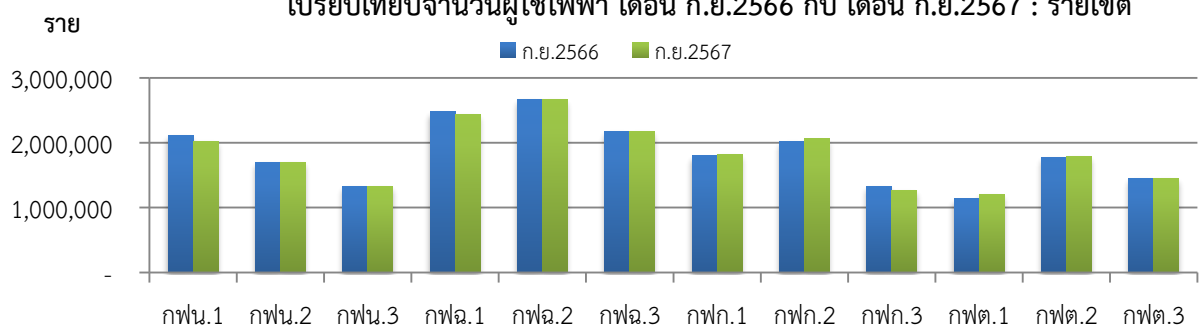
กพข.	หน่วยสูญเสีย (ล้านบาท)				หน่วยสูญเสีย (ร้อยละ)			
	2566	2567		สะสมสำหรับปี (ม.ค.-ก.ย.2567)	2566	2567		สะสมสำหรับปี (ม.ค.-ก.ย.2567)
	ก.ย.	ส.ค.	ก.ย.		ก.ย.	ส.ค.	ก.ย.	
กพน.1	37.01	42.25	60.80	479.63	4.79	5.12	7.79	6.57
กพน.2	22.53	40.14	37.42	366.41	3.89	6.45	6.13	6.39
กพน.3	37.04	54.42	43.88	492.09	5.86	7.96	6.77	7.99
<b>เหนือ</b>	<b>96.58</b>	<b>136.81</b>	<b>142.11</b>	<b>1,338.14</b>	<b>4.87</b>	<b>6.42</b>	<b>6.97</b>	<b>6.97</b>
กพฉ.1	36.60	54.07	44.02	546.46	4.98	6.73	5.68	7.61
กพฉ.2	35.97	66.85	35.58	514.56	5.79	9.11	5.33	7.94
กพฉ.3	31.49	59.32	34.29	481.29	3.62	6.05	3.74	5.62
<b>ต.ฉ.เหนือ</b>	<b>104.05</b>	<b>180.23</b>	<b>113.90</b>	<b>1,542.31</b>	<b>4.67</b>	<b>7.16</b>	<b>4.83</b>	<b>6.94</b>
กพก.1	52.74	99.27	63.92	789.53	2.46	4.27	2.85	3.81
กพก.2	60.61	119.73	76.78	953.60	2.09	3.93	2.62	3.47
กพก.3	83.78	105.34	72.45	810.94	5.30	6.47	4.67	5.58
<b>กลาง</b>	<b>197.13</b>	<b>324.34</b>	<b>213.14</b>	<b>2,554.07</b>	<b>2.97</b>	<b>4.63</b>	<b>3.17</b>	<b>4.07</b>
กพต.1	41.13	55.73	34.24	498.60	6.36	7.22	4.73	7.41
กพต.2	38.03	51.28	51.68	572.68	4.07	4.75	5.19	5.78
กพต.3	27.26	27.19	30.53	325.79	4.94	4.52	5.35	6.08
<b>ใต้</b>	<b>106.41</b>	<b>134.20</b>	<b>116.45</b>	<b>1,397.07</b>	<b>4.99</b>	<b>5.47</b>	<b>5.09</b>	<b>6.35</b>
<b>รวม</b>	<b>504.18</b>	<b>775.57</b>	<b>585.59</b>	<b>6,831.59</b>	<b>3.89</b>	<b>5.50</b>	<b>4.37</b>	<b>5.42</b>



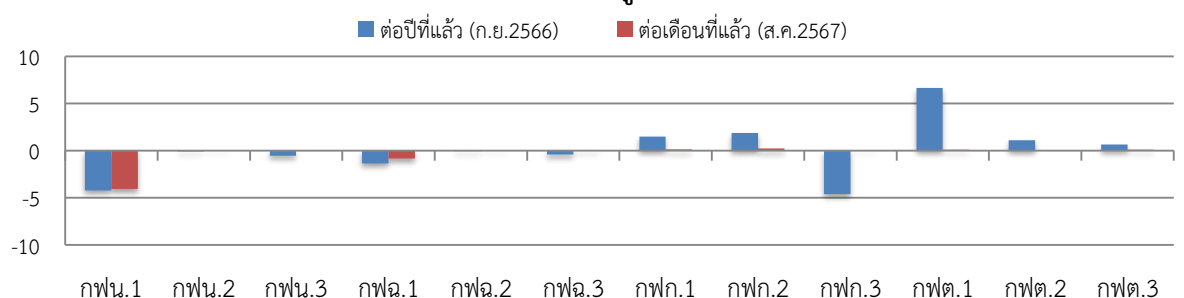
เปรียบเทียบจำนวนผู้ใช้ไฟฟ้า เดือน กันยายน 2567 : รายเขต

กพข.	จำนวนผู้ใช้ไฟฟ้า (ราย)			อัตราเพิ่ม - ลด (ร้อยละ)	
	2566	2567		ต่อปีที่แล้ว (ก.ย.2566)	ต่อเดือนที่แล้ว (ส.ค.2567)
	ก.ย.	ส.ค.	ก.ย.		
กพน.1	2,114,444	2,110,451	2,024,890	-4.24	-4.05
กพน.2	1,697,562	1,695,282	1,695,847	-0.10	0.03
กพน.3	1,328,611	1,321,483	1,321,460	-0.54	-0.00
<b>เหนือ</b>	<b>5,140,617</b>	<b>5,127,216</b>	<b>5,042,197</b>	<b>-1.91</b>	<b>-1.66</b>
กฟฉ.1	2,474,526	2,461,734	2,441,452	-1.34	-0.82
กฟฉ.2	2,667,977	2,665,687	2,666,761	-0.05	0.04
กฟฉ.3	2,179,872	2,169,113	2,170,636	-0.42	0.07
<b>ตอ.ฉ.เหนือ</b>	<b>7,322,375</b>	<b>7,296,534</b>	<b>7,278,849</b>	<b>-0.59</b>	<b>-0.24</b>
กฟก.1	1,799,138	1,823,483	1,826,108	1.50	0.14
กฟก.2	2,020,443	2,053,769	2,058,565	1.89	0.23
กฟก.3	1,332,831	1,270,638	1,271,248	-4.62	0.05
<b>กลาง</b>	<b>5,152,412</b>	<b>5,147,890</b>	<b>5,155,921</b>	<b>0.07</b>	<b>0.16</b>
กฟต.1	1,134,555	1,209,030	1,210,125	6.66	0.09
กฟต.2	1,776,229	1,796,282	1,795,785	1.10	-0.03
กฟต.3	1,444,602	1,452,743	1,454,115	0.66	0.09
<b>ใต้</b>	<b>4,355,386</b>	<b>4,458,055</b>	<b>4,460,025</b>	<b>2.40</b>	<b>0.04</b>
<b>รวม</b>	<b>21,970,790</b>	<b>22,029,695</b>	<b>21,936,992</b>	<b>-0.15</b>	<b>-0.42</b>

เปรียบเทียบจำนวนผู้ใช้ไฟฟ้า เดือน ก.ย.2566 กับ เดือน ก.ย.2567 : รายเขต



อัตราเพิ่ม (ลด) จำนวนผู้ใช้ไฟฟ้า เดือน ก.ย.2567 : รายเขต

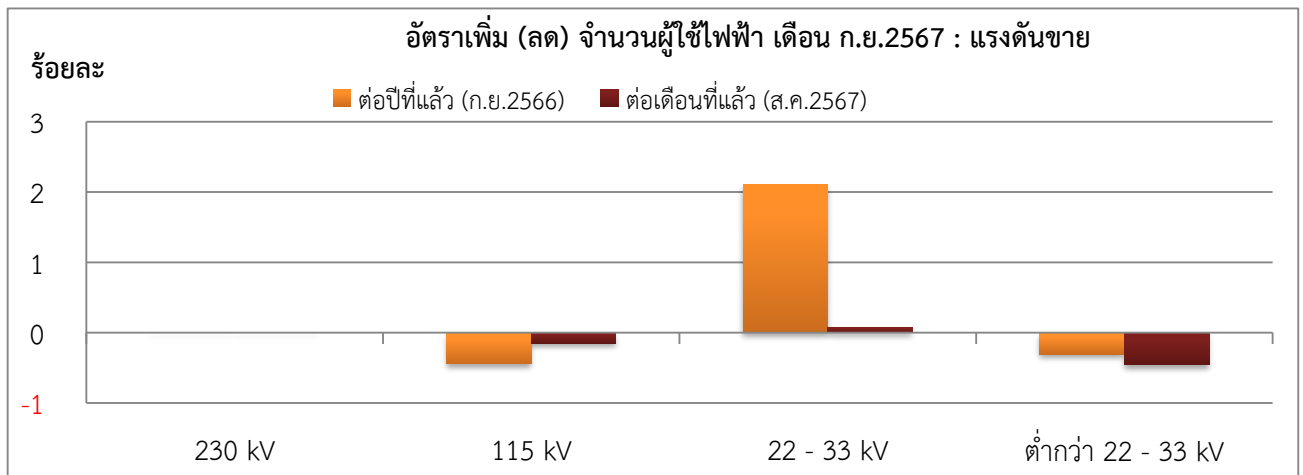
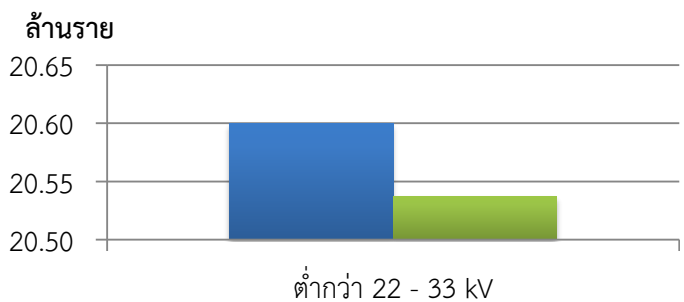
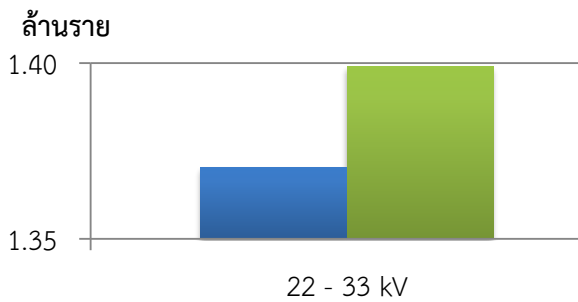
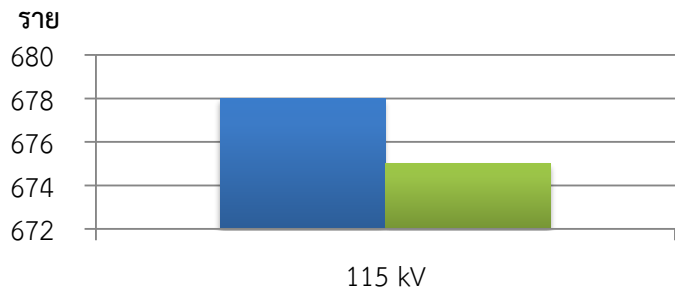
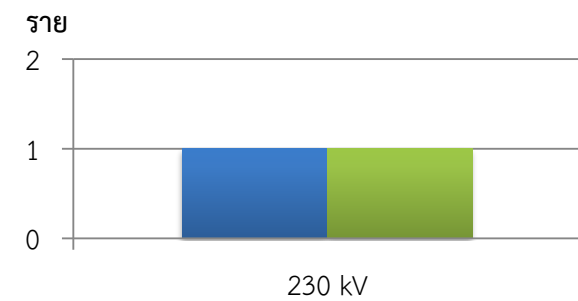


เปรียบเทียบจำนวนผู้ใช้ไฟฟ้า เดือน กันยายน 2567 : แรงดันขา

แรงดันขา	จำนวนผู้ใช้ไฟฟ้า (ราย)			อัตราเพิ่ม - ลด (ร้อยละ)	
	2566	2567		ต่อปีที่แล้ว (ก.ย.2566)	ต่อเดือนที่แล้ว (ส.ค.2567)
	ก.ย.	ส.ค.	ก.ย.		
230 kV	1	1	1	0.00	0.00
115 kV	678	676	675	-0.44	-0.15
22 - 33 kV	1,370,268	1,398,058	1,399,154	2.11	0.08
ต่ำกว่า 22 - 33 kV	20,599,843	20,630,960	20,537,162	-0.30	-0.45
<b>รวม</b>	<b>21,970,790</b>	<b>22,029,695</b>	<b>21,936,992</b>	<b>-0.15</b>	<b>-0.42</b>

เปรียบเทียบจำนวนผู้ใช้ไฟฟ้า เดือน ก.ย.2566 กับ เดือน ก.ย.2567 : แรงดันขา

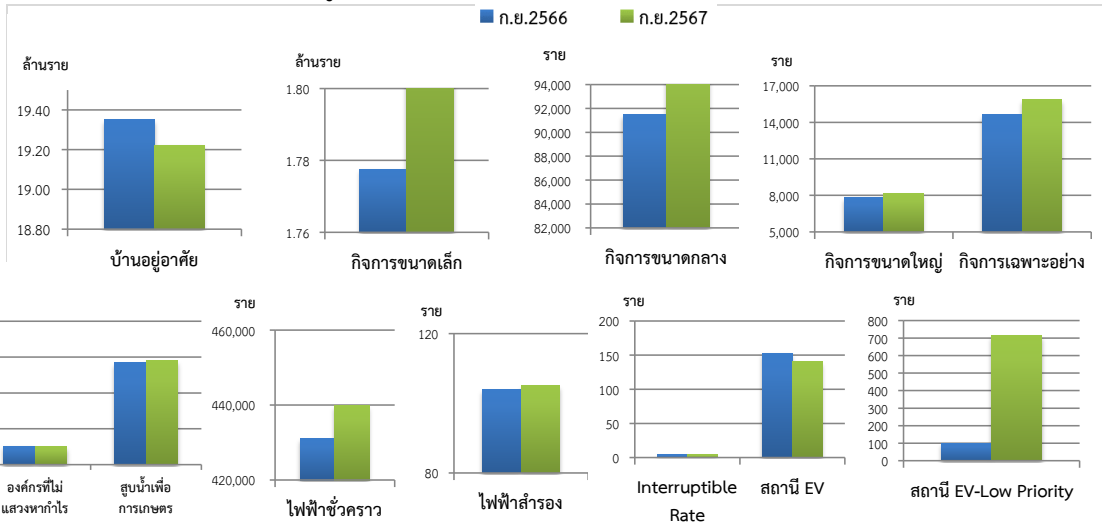
■ ก.ย.2566 ■ ก.ย.2567



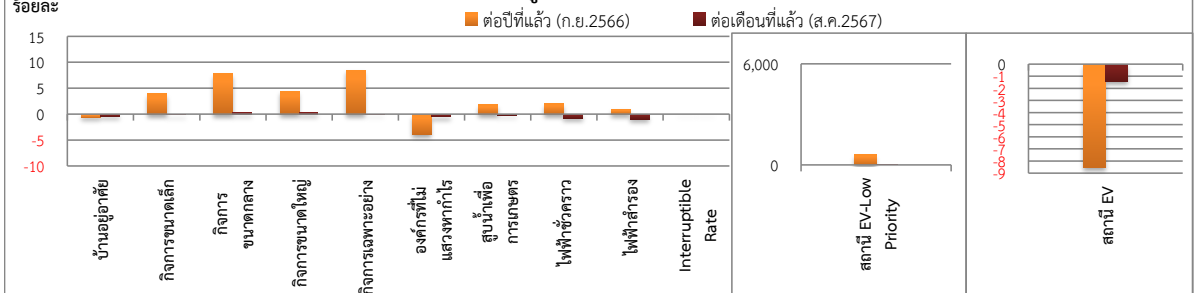
เปรียบเทียบจำนวนผู้ใช้ไฟฟ้า เดือน กันยายน 2567 : ประเภทอัตราค่าไฟฟ้า

ประเภท อัตราค่าไฟฟ้า	จำนวนผู้ใช้ไฟฟ้า (ราย)			อัตราเพิ่ม - ลด (ร้อยละ)	
	2566	2567		ต่อปีที่แล้ว (ก.ย.2566)	ต่อเดือนที่แล้ว (ส.ค.2567)
	ก.ย.	ส.ค.	ก.ย.		
บ้านอยู่อาศัยไม่เกิน 150 หน่วย	9,335,217	8,701,193	8,757,062	-6.19	0.64
บ้านอยู่อาศัยเกิน 150 หน่วย	10,015,592	10,607,958	10,466,124	4.50	-1.34
บ้านอยู่อาศัย	19,350,809	19,309,151	19,223,186	-0.66	-0.45
กิจการขนาดเล็ก	1,777,606	1,849,914	1,847,301	3.92	-0.14
กิจการขนาดกลาง	91,499	98,354	98,637	7.80	0.29
กิจการขนาดใหญ่	7,804	8,117	8,148	4.41	0.38
กิจการเฉพาะอย่าง	14,644	15,900	15,886	8.48	-0.09
องค์กรที่ไม่แสวงหากำไร	1,039	1,004	999	-3.85	-0.50
สูบน้ำเพื่อการเกษตร	5,690	5,802	5,791	1.78	-0.19
ไฟฟ้าชั่วคราว	431,038	443,347	439,799	2.03	-0.80
ไฟฟ้าสำรอง	104	106	105	0.96	-0.94
Interruptible Rate	4	4	4	0.00	0.00
สถานี EV	153	142	140	-8.50	-1.41
สถานี EV-Low Priority	99	682	714	621	4.69
ไฟฟ้าที่ไม่คิดมูลค่า	290,301	297,172	296,282	2.06	-0.30
<b>รวม</b>	<b>21,970,790</b>	<b>22,029,695</b>	<b>21,936,992</b>	<b>-0.15</b>	<b>-0.42</b>

เปรียบเทียบจำนวนผู้ใช้ไฟฟ้า เดือน ก.ย.2566 กับ เดือน ก.ย.2567 : ประเภทอัตราค่าไฟฟ้า



อัตราเพิ่ม (ลด) จำนวนผู้ใช้ไฟฟ้า เดือน ก.ย.2567 : ประเภทอัตราค่าไฟฟ้า

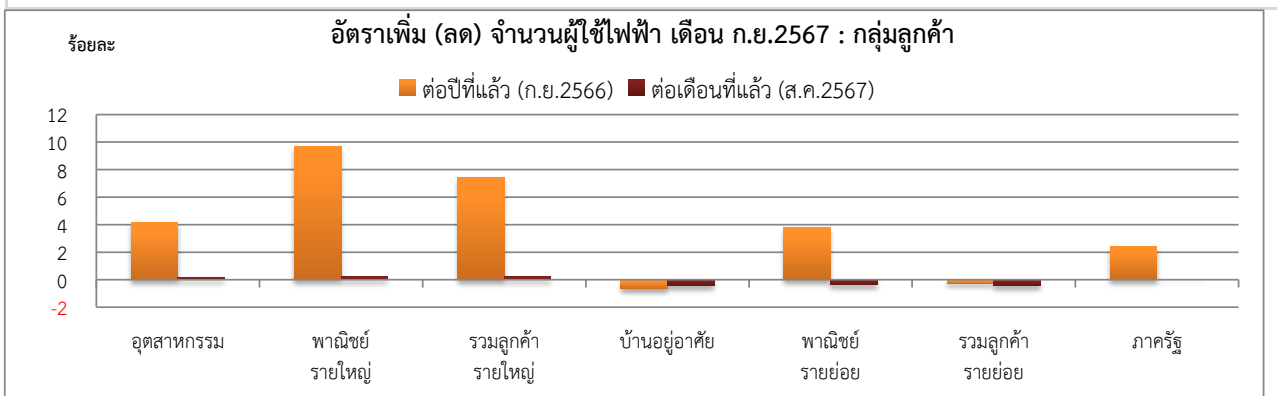
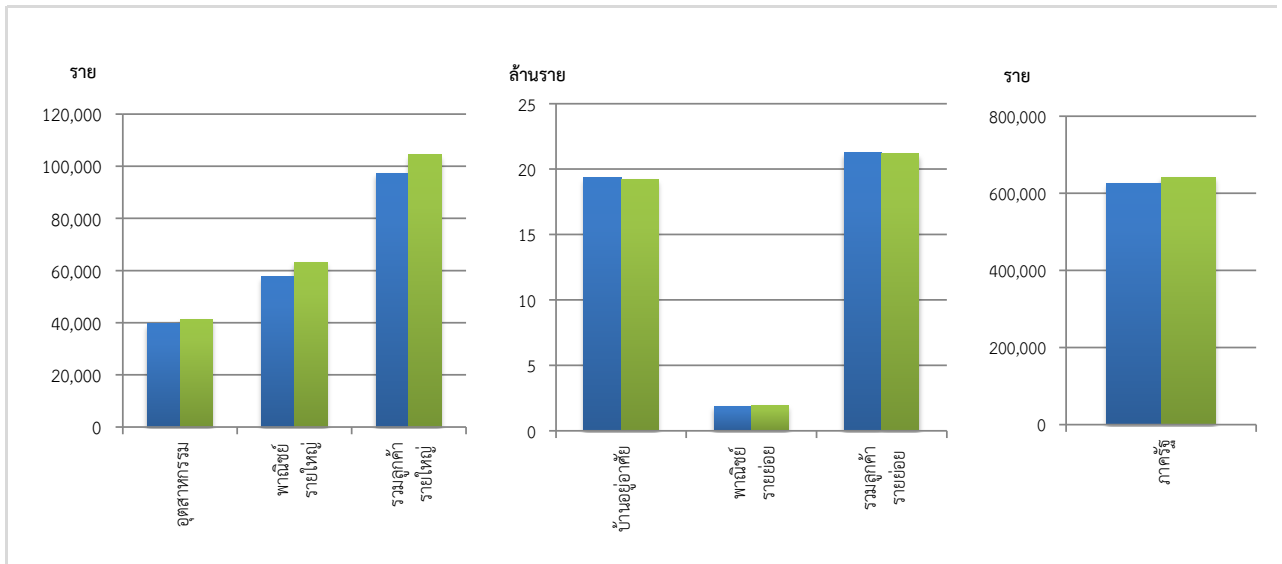


เปรียบเทียบจำนวนผู้ใช้ไฟฟ้า เดือน กันยายน 2567 : กลุ่มลูกค้า

กลุ่มลูกค้า		จำนวนผู้ใช้ไฟฟ้า (ราย)			อัตราเพิ่ม - ลด (ร้อยละ)	
		2566	2567		ต่อปีที่แล้ว (ก.ย.2566)	ต่อเดือนที่แล้ว (ส.ค.2567)
		ก.ย.	ส.ค.	ก.ย.		
ลูกค้ารายใหญ่	อุตสาหกรรม	39,590	41,165	41,241	4.17	0.18
	พาณิชย์รายใหญ่	57,604	63,059	63,191	9.70	0.21
	รวมลูกค้ารายใหญ่	97,194	104,224	104,432	7.45	0.20
ลูกค้ารายย่อย	บ้านอยู่อาศัย	19,350,809	19,309,151	19,223,186	-0.66	-0.45
	พาณิชย์รายย่อย	1,896,373	1,975,190	1,967,955	3.77	-0.37
	รวมลูกค้ารายย่อย	21,247,182	21,284,341	21,191,141	-0.26	-0.44
ภาครัฐ		626,414	641,130	641,419	2.40	0.05
รวม		21,970,790	22,029,695	21,936,992	-0.15	-0.42

เปรียบเทียบจำนวนผู้ใช้ไฟฟ้า เดือน ก.ย.2566 กับ เดือน ก.ย.2567 : กลุ่มลูกค้า

■ ก.ย.2566 ■ ก.ย.2567



### หน่วยจำหน่ายไฟฟ้าจริงเปรียบเทียบประมาณการ ปี 2567

เดือน	หน่วยประมาณการ* (ล้านบาท)	อัตราเพิ่ม (ร้อยละ)	หน่วยจำหน่ายไฟฟ้าจริง (ล้านบาท)	อัตราเพิ่ม (ร้อยละ)	แตกต่างจากประมาณการ	
					(ล้านบาท)	(ร้อยละ)
ม.ค.	11,437.32	5.75	11,916.95	10.18	479.62	4.43
ก.พ.	11,199.72	3.86	11,878.91	10.16	679.19	6.30
มี.ค.	13,329.44	6.86	13,906.07	11.48	576.63	4.62
เม.ย.	13,080.87	0.40	13,796.60	5.89	715.73	5.49
พ.ค.	13,878.37	0.79	14,906.76	8.26	1,028.40	7.47
มิ.ย.	13,391.31	3.90	13,449.11	4.35	57.80	0.45
ก.ค.	13,484.79	2.92	13,303.16	1.54	-181.63	-1.39
ส.ค.	13,370.23	3.02	13,330.06	2.71	-40.18	-0.31
ก.ย.	13,477.61	8.09	12,827.97	2.88	-649.64	-5.21
ต.ค.	13,560.69	7.67				
พ.ย.	13,225.49	8.27				
ธ.ค.	12,561.39	5.95				
<b>รวม</b>	<b>155,997.23</b>	<b>4.71</b>				

หมายเหตุ: มีการปรับค่าประมาณการ โดยใช้ Load Forecast ชุด 26 ก.ย. 2567

